

Innenwand - iwrxo01a-01

Innenwand, Holzrahmen/Holztafel, ohne Installationsebene, andere Oberfläche

Bauphysikalische Bewertung

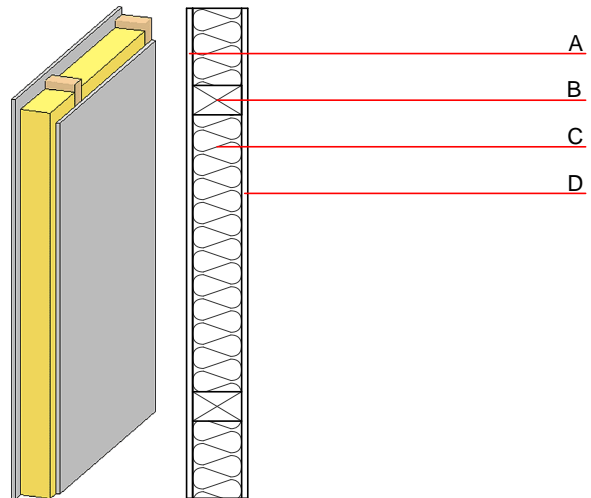
Brandschutz REI 30

max. Wandhöhe = 3 m; max. Last $E_{d,fi}$ = 32,0 kN/m
 Klassifizierung durch HFA

Schallschutz R_w (C;C_{tr})
 $L_{n,w}$ (C_i)

Flächenbezogene Masse m 29,20 kg/m²

Berechnet mit GF



Bemerkung: Der Feuerwiderstand gilt beim Einsatz als Trennwand mit einseitiger Beflammung.
 (B=60/160); e=625

Baustoffangaben zur Konstruktion, Schichtaufbau (von außen nach innen, Maße in mm)

	Dicke	Baustoff	Wärmeschutz				Brandverhaltensklasse EN
			λ	μ min – max	ρ	c	
A	12,5	Gipsplatte Typ DF (GKF) oder	0,250	10	800	1,050	A2
A	12,5	Gipsfaserplatte	0,320	21	1000	1,100	A2
B	160,0	Konstruktionsholz (60/100 od. 60/160; e=*)	0,120	50	450	1,600	D
C	100,0	Mineralfolle [040; ≥ 16 ; <1000°C]	0,040	1	16	1,030	A1
D	12,5	Gipsplatte Typ DF (GKF) oder	0,250	10	800	1,050	A2
D	12,5	Gipsfaserplatte	0,320	21	1000	1,100	A2

Ökologische Bewertung (pro m² Konstruktionsfläche)

Datenbasis ecoinvent

Verbaute Menge an NAWAROS	kg	8,361
Anteil NAWAROS am Gesamtgewicht	%	28,84
Einsatz an Primärenergie	MJ	207,221
Erneuerbarer Primärenergieanteil	%	14,47
$\Sigma\Delta OI3$		11,4

Berechnung durch HFA

Ökologische Bewertung im Detail

Datenbasis Datenbank ecoinvent

Lebenszyklus (Phasen)	GWP _{Fossil} [kg CO ₂ Äqv.]	GWP _{Biogen} [kg CO ₂ Äqv.]	GWP _{Total} [kg CO ₂ Äqv.]	AP [kg SO ₂ Äqv.]	EP [kg PO ₄ Äqv.]	ODP [kg R11 Äqv.]	POCP [kg Ethen Äqv.]
A1 - A3	10,083	-12,681	-2,598	0,044	0,021	1,10E-6	0,008

Lebenszyklus (Phasen)	PERE [MJ]	PERM [MJ]	PERT [MJ]	PENRE [MJ]	PENRM [MJ]	PENRT [MJ]
A1 - A3	29,986	125,783	155,769	177,234	0,000	177,234