

Innenwand - iwrxo01b-02

Innenwand, Holzrahmen/Holztafel, ohne Installationsebene, andere Oberfläche

Bauphysikalische Bewertung

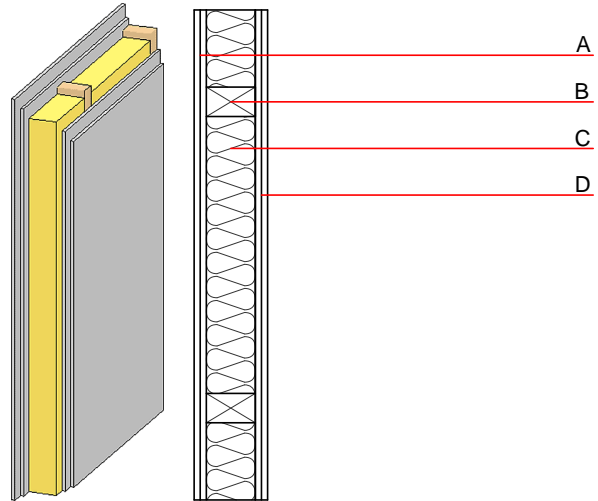
Brandschutz REI 60

max. Wandhöhe = 3 m; max. Last $E_{d,fi}$ = 19,0 kN/m
 Klassifizierung durch HFA

Schallschutz R_w (C;C_{tr})
 $L_{n,w}$ (C_i)

Flächenbezogene Masse m 48,60 kg/m²

Berechnet mit GF



Bemerkung: Der Feuerwiderstand gilt beim Einsatz als Trennwand mit einseitiger Beflammung.
 (B=60/100); e=625

Baustoffangaben zur Konstruktion, Schichtaufbau (von außen nach innen, Maße in mm)

| | Dicke | Baustoff | Wärmeschutz | | | | Brandverhaltensklasse EN |
|---|-------|--|-------------|-----------------|--------|-------|--------------------------|
| | | | λ | μ min – max | ρ | c | |
| A | 25,0 | Gipsplatte Typ DF (GKF) (2x12,5 mm) oder | 0,250 | 10 | 800 | 1,050 | A2 |
| A | 25,0 | Gipsfaserplatte (2x12,5 mm) | 0,320 | 21 | 1000 | 1,100 | A2 |
| B | 100,0 | Konstruktionsholz (60/100 od. 60/160; e=*) | 0,120 | 50 | 450 | 1,600 | D |
| C | 100,0 | Mineralwolle [035; 50; <1000°C] | 0,035 | 1 | 50 | 1,030 | A1 |
| D | 25,0 | Gipsplatte Typ DF (GKF) (2x12,5 mm) oder | 0,250 | 10 | 800 | 1,050 | A2 |
| D | 25,0 | Gipsfaserplatte (2x12,5 mm) | 0,320 | 21 | 1000 | 1,100 | A2 |

Ökologische Bewertung (pro m² Konstruktionsfläche)

Datenbasisecoinvent

| | | |
|----------------------------------|----|---------|
| Verbaute Menge an NAWAROS | kg | 6,560 |
| Anteil NAWAROS am Gesamtgewicht | % | 13,37 |
| Einsatz an Primärenergie | MJ | 408,054 |
| Erneuerbarer Primärenergieanteil | % | 7,77 |
| $\Sigma\Delta OI3$ | | 27,2 |

Berechnung durch HFA

Ökologische Bewertung im Detail

Datenbasis Datenbank ecoinvent

| Lebenszyklus (Phasen) | GWP _{Fossil} [kg CO ₂ Äqv.] | GWP _{Biogen} [kg CO ₂ Äqv.] | GWP _{Total} [kg CO ₂ Äqv.] | AP [kg SO ₂ Äqv.] | EP [kg PO ₄ Äqv.] | ODP [kg R11 Äqv.] | POCP [kg Ethen Äqv.] |
|--------------------------|--|--|---|---------------------------------|---------------------------------|----------------------|-------------------------|
| A1 - A3 | 21,122 | -8,796 | 12,326 | 0,095 | 0,044 | 2,35E-6 | 0,012 |

| Lebenszyklus (Phasen) | PERE [MJ] | PERM [MJ] | PERT [MJ] | PENRE [MJ] | PENRM [MJ] | PENRT [MJ] |
|--------------------------|--------------|--------------|--------------|---------------|---------------|---------------|
| A1 - A3 | 31,702 | 78,614 | 110,316 | 376,352 | 0,000 | 376,352 |