

Innenwand - iwrxo03a-02

Innenwand, Holzrahmen/Holztafel, ohne Installationsebene, andere Oberfläche

Bauphysikalische Bewertung

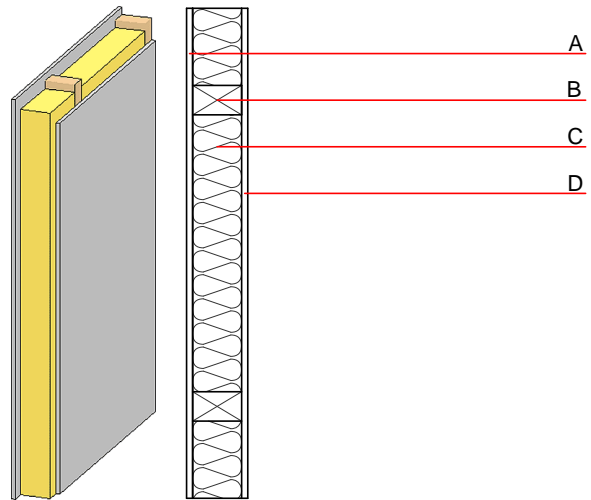
Brandschutz REI 45

max. Wandhöhe = 3 m; max. Last $E_{d,fi}$ = 19,0 kN/m
 Klassifizierung durch HFA

Schallschutz R_w (C;C_{tr})
 $L_{n,w}$ (C_i)

Flächenbezogene Masse m 38,60 kg/m²

Berechnet mit GF



Bemerkung: Der Feuerwiderstand gilt beim Einsatz als Trennwand mit einseitiger Beflammung.
 (B=60/100); e=625

Baustoffangaben zur Konstruktion, Schichtaufbau (von außen nach innen, Maße in mm)

	Dicke	Baustoff	Wärmeschutz				Brandverhaltensklasse EN
			λ	μ min – max	ρ	c	
A	15,0	Gipsplatte Typ DF (GKF) oder	0,250	10	800	1,050	A2
A	15,0	Gipsfaserplatte	0,320	21	1000	1,100	A2
B	100,0	Konstruktionsholz ($\geq 60/...$; e=*)	0,120	50	450	1,600	D
C	100,0	Mineralwolle [035; 50; <1000°C]	0,035	1	50	1,030	A1
D	15,0	Gipsfaserplatte oder	0,320	21	1000	1,100	A2
D	15,0	Gipsplatte Typ DF (GKF)	0,250	10	800	1,050	A2

Ökologische Bewertung (pro m² Konstruktionsfläche)

Datenbasis ecoinvent

Verbaute Menge an NAWAROS	kg	5,760
Anteil NAWAROS am Gesamtgewicht	%	17,41
Einsatz an Primärenergie	MJ	343,493
Erneuerbarer Primärenergieanteil	%	8,28
$\Sigma\Delta OI3$		23,5

Berechnung durch HFA

Ökologische Bewertung im Detail

Datenbasis Datenbank ecoinvent

Lebenszyklus (Phasen)	GWP _{Fossil} [kg CO ₂ Äqv.]	GWP _{Biogen} [kg CO ₂ Äqv.]	GWP _{Total} [kg CO ₂ Äqv.]	AP [kg SO ₂ Äqv.]	EP [kg PO ₄ Äqv.]	ODP [kg R11 Äqv.]	POCP [kg Ethen Äqv.]
A1 - A3	17,436	-8,300	9,136	0,086	0,040	1,92E-6	0,011

Lebenszyklus (Phasen)	PERE [MJ]	PERM [MJ]	PERT [MJ]	PENRE [MJ]	PENRM [MJ]	PENRT [MJ]
A1 - A3	28,454	78,614	107,068	315,039	0,000	315,039