

Innenwand - iwrxo03b-03

Innenwand, Holzrahmen/Holztafel, ohne Installationsebene, andere Oberfläche

Bauphysikalische Bewertung

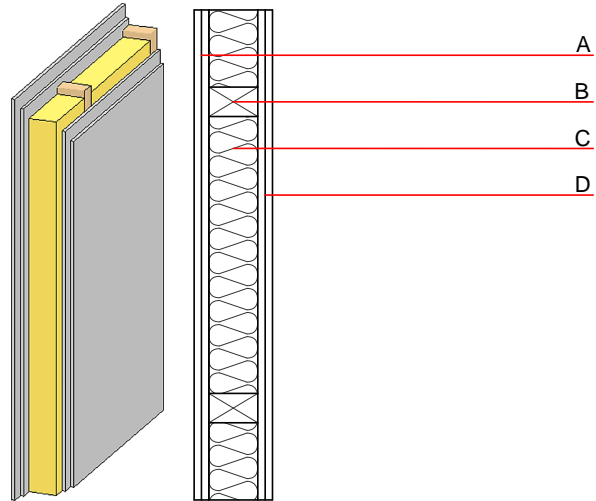
Brandschutz REI 90

max. Wandhöhe = 3 m; max. Last $E_{d,fi}$ = 19,0 kN/m
 Klassifizierung durch HFA

Schallschutz R_w (C;C_{tr})
 $L_{n,w}$ (C_i)

Flächenbezogene Masse m 67,00 kg/m²

Berechnet mit GF



Bemerkung: Der Feuerwiderstand gilt beim Einsatz als Trennwand mit einseitiger Beflammung.
 (B=60/100); e=625

Baustoffangaben zur Konstruktion, Schichtaufbau (von außen nach innen, Maße in mm)

| | Dicke | Baustoff | Wärmeschutz | | | | Brandverhaltensklasse EN |
|---|-------|--|-------------|-----------------|--------|-------|--------------------------|
| | | | λ | μ min - max | ρ | c | |
| A | 30,0 | Gipsplatte - GKF (2x15 mm) oder | 0,250 | 10 | 800 | 1,050 | A2 |
| A | 30,0 | Gipsfaserplatte (2x15 mm) | 0,320 | 21 | 1000 | 1,100 | A2 |
| B | 100,0 | Konstruktionsholz (60/100 od. 60/160; e=*) | 0,120 | 50 | 450 | 1,600 | D |
| C | 100,0 | Mineralwolle [038; ≥33; ≥1000°C] | 0,038 | 1 | 33 | 1,030 | A1 |
| D | 30,0 | Gipsplatte - GKF (2x15 mm) oder | 0,250 | 10 | 800 | 1,050 | A2 |
| D | 30,0 | Gipsfaserplatte (2x15 mm) | 0,320 | 21 | 1000 | 1,100 | A2 |

Ökologische Bewertung (pro m² Konstruktionsfläche)

Datenbasis ecoinvent

| | | |
|----------------------------------|----|---------|
| Verbaute Menge an NAWAROS | kg | 6,960 |
| Anteil NAWAROS am Gesamtgewicht | % | 12,39 |
| Einsatz an Primärenergie | MJ | 304,120 |
| Erneuerbarer Primärenergieanteil | % | 8,76 |
| $\Sigma\Delta OI3$ | | 20,7 |

Berechnung durch HFA

Ökologische Bewertung im Detail

Datenbasis Datenbank ecoinvent

| Lebenszyklus (Phasen) | GWP _{Fossil} [kg CO ₂ Äqv.] | GWP _{Biogen} [kg CO ₂ Äqv.] | GWP _{Total} [kg CO ₂ Äqv.] | AP [kg SO ₂ Äqv.] | EP [kg PO ₄ Äqv.] | ODP [kg R11 Äqv.] | POCP [kg Ethen Äqv.] |
|--------------------------|--|--|---|---------------------------------|---------------------------------|----------------------|-------------------------|
| A1 - A3 | 18,313 | -9,021 | 9,292 | 0,074 | 0,026 | 1,65E-6 | 0,024 |

| Lebenszyklus (Phasen) | PERE [MJ] | PERM [MJ] | PERT [MJ] | PENRE [MJ] | PENRM [MJ] | PENRT [MJ] |
|--------------------------|--------------|--------------|--------------|---------------|---------------|---------------|
| A1 - A3 | 26,643 | 78,614 | 105,258 | 277,477 | 0,000 | 277,477 |