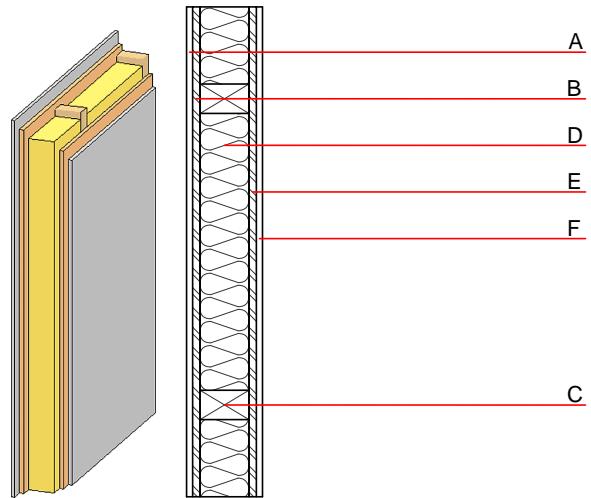


## Innenwand - iwrxo06a-02

Innenwand, Holzrahmen/Holztafel, ohne Installationsebene, andere Oberfläche

### Bauphysikalische Bewertung

<b>Brandschutz</b>	REI	60
max. Wandhöhe = 3 m; max. Last $E_{d,fi}$ = 19,0 kN/m		
Klassifizierung durch HFA		
<b>Schallschutz</b>	$R_w$ (C;C <sub>tr</sub> ) $L_{n,w}$ (C <sub>i</sub> )	
<b>Flächenbezogene Masse</b>	m	48,10 kg/m <sup>2</sup>
Berechnet mit GF		



**Bemerkung:** Der Feuerwiderstand gilt beim Einsatz als Trennwand mit einseitiger Beflammung.  
 (C=60/100); e=625

### Baustoffangaben zur Konstruktion, Schichtaufbau (von außen nach innen, Maße in mm)

	Dicke	Baustoff	Wärmeschutz				Brandverhaltensklasse EN
			$\lambda$	$\mu$ min – max	$\rho$	c	
A	12,5	Gipsfaserplatte oder	0,320	21	1000	1,100	A2
A	12,5	Gipsplatte Typ DF (GKF)	0,250	10	800	1,050	A2
B	15,0	OSB	0,130	200	600	1,700	D
C	100,0	Konstruktionsholz (60/100 od. 60/160; e=*)	0,120	50	450	1,600	D
D	100,0	Mineralwolle [035; 50; <1000°C]	0,035	1	50	1,030	A1
E	15,0	OSB	0,130	200	600	1,700	D
F	12,5	Gipsfaserplatte oder	0,320	21	1000	1,100	A2
F	12,5	Gipsplatte Typ DF (GKF)	0,250	10	800	1,050	A2

### Ökologische Bewertung (pro m<sup>2</sup> Konstruktionsfläche)

#### Datenbasis ecoinvent

Verbaute Menge an NAWAROS	kg	22,300
Anteil NAWAROS am Gesamtgewicht	%	47,37
Einsatz an Primärenergie	MJ	516,782
Erneuerbarer Primärenergieanteil	%	16,40
$\Sigma\Delta OI3$		29,3

Berechnung durch HFA

**Ökologische Bewertung im Detail**

Datenbasis Datenbank ecoinvent

Lebenszyklus (Phasen)	GWP <sub>Fossil</sub> [kg CO <sub>2</sub> Äqv.]	GWP <sub>Biogen</sub> [kg CO <sub>2</sub> Äqv.]	GWP <sub>Total</sub> [kg CO <sub>2</sub> Äqv.]	AP [kg SO <sub>2</sub> Äqv.]	EP [kg PO <sub>4</sub> Äqv.]	ODP [kg R11 Äqv.]	POCP [kg Ethen Äqv.]
A1 - A3	24,047	-36,436	-12,389	0,122	0,053	2,44E-6	0,019

Lebenszyklus (Phasen)	PERE [MJ]	PERM [MJ]	PERT [MJ]	PENRE [MJ]	PENRM [MJ]	PENRT [MJ]
A1 - A3	84,735	371,642	456,377	432,047	21,682	453,729