

Innenwand - iwrxo06a-07

Innenwand, Holzrahmen/Holztafel, ohne Installationsebene, andere Oberfläche

Bauphysikalische Bewertung

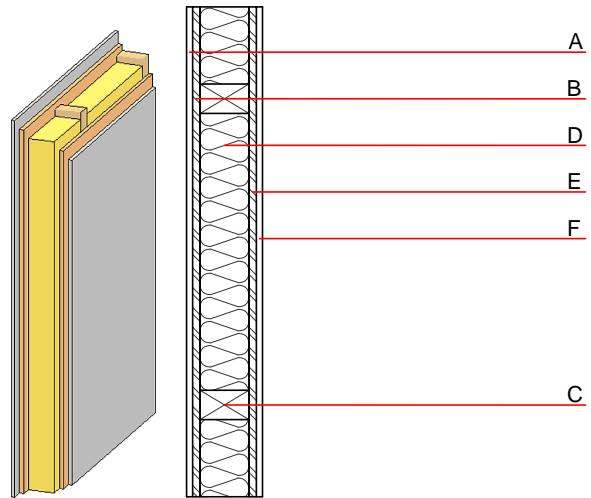
Brandschutz REI 60

max. Wandhöhe = 3 m; max. Last $E_{d,fi}$ = 32,0 kN/m
 Klassifizierung durch HFA

Schallschutz R_w (C;C_{tr})
 $L_{n,w}$ (C_i)

Flächenbezogene Masse m 52,90 kg/m²

Berechnet mit GF



Bemerkung: Der Feuerwiderstand gilt beim Einsatz als Trennwand mit einseitiger Beflammung.
 (C=60/160); e=400

Baustoffangaben zur Konstruktion, Schichtaufbau (von außen nach innen, Maße in mm)

| | Dicke | Baustoff | Wärmeschutz | | | | Brandverhaltensklasse EN |
|---|-------|--|-------------|-----------------|--------|-------|--------------------------|
| | | | λ | μ min – max | ρ | c | |
| A | 12,5 | Gipsfaserplatte oder | 0,320 | 21 | 1000 | 1,100 | A2 |
| A | 12,5 | Gipsplatte Typ DF (GKF) | 0,250 | 10 | 800 | 1,050 | A2 |
| B | 15,0 | OSB | 0,130 | 200 | 600 | 1,700 | D |
| C | 160,0 | Konstruktionsholz (60/100 od. 60/160; e=*) | 0,120 | 50 | 450 | 1,600 | D |
| D | 100,0 | Mineralwolle [040; ≥ 16 ; <1000°C] | 0,040 | 1 | 16 | 1,030 | A1 |
| E | 15,0 | OSB | 0,130 | 200 | 600 | 1,700 | D |
| F | 12,5 | Gipsfaserplatte oder | 0,320 | 21 | 1000 | 1,100 | A2 |
| F | 12,5 | Gipsplatte Typ DF (GKF) | 0,250 | 10 | 800 | 1,050 | A2 |

Ökologische Bewertung (pro m² Konstruktionsfläche)

Datenbasis ecoinvent

| | | |
|----------------------------------|----|---------|
| Verbaute Menge an NAWAROS | kg | 21,254 |
| Anteil NAWAROS am Gesamtgewicht | % | 49,10 |
| Einsatz an Primärenergie | MJ | 377,955 |
| Erneuerbarer Primärenergieanteil | % | 19,98 |
| $\Sigma\Delta O13$ | | 18,5 |

Berechnung durch HFA

Ökologische Bewertung im Detail

Datenbasis Datenbank ecoinvent

| Lebenszyklus (Phasen) | GWP _{Fossil} [kg CO ₂ Äqv.] | GWP _{Biogen} [kg CO ₂ Äqv.] | GWP _{Total} [kg CO ₂ Äqv.] | AP [kg SO ₂ Äqv.] | EP [kg PO ₄ Äqv.] | ODP [kg R11 Äqv.] | POCP [kg Ethen Äqv.] |
|--------------------------|--|--|---|---------------------------------|---------------------------------|----------------------|-------------------------|
| A1 - A3 | 17,160 | -34,586 | -17,426 | 0,079 | 0,034 | 1,71E-6 | 0,014 |

| Lebenszyklus (Phasen) | PERE [MJ] | PERM [MJ] | PERT [MJ] | PENRE [MJ] | PENRM [MJ] | PENRT [MJ] |
|--------------------------|--------------|--------------|--------------|---------------|---------------|---------------|
| A1 - A3 | 75,522 | 352,480 | 428,001 | 302,434 | 21,682 | 324,116 |