

Innenwand - iwrxo12a-01

Innenwand, Holzrahmen/Holztafel, ohne Installationsebene, andere Oberfläche

Bauphysikalische Bewertung

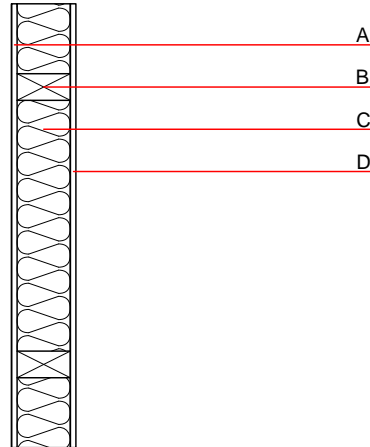
Brandschutz REI 90

max. Wandhöhe = 3 m; max. Last $E_{d,fi}$ = 27 kN/m
 Klassifizierung durch HFA

Schallschutz R_w (C;C_{tr}) 43 dB
 $L_{n,w}$ (C_i)

Die schallschutztechnische Beurteilung beruht auf einem längenbezogenen Strömungswiderstand von $r \geq 5 \text{ kPa} \cdot \text{s}/\text{m}^2$. Sollte beim eingesetzten Dämmstoff dieser Wert darunter liegen, verringert sich der R_w -Wert um 3dB.
 Bewertung durch TGM

Flächenbezogene Masse m 40,70 kg/m²



Bemerkung: Der Feuerwiderstand gilt beim Einsatz als Trennwand mit einseitiger Beflammung.

Baustoffangaben zur Konstruktion, Schichtaufbau (von außen nach innen, Maße in mm)

| | Dicke | Baustoff | Wärmeschutz | | | | Brandverhaltensklasse EN |
|---|-------|-----------------------------------|-------------|-----------------|--------|-------|--------------------------|
| | | | λ | μ min - max | ρ | c | |
| A | 15,0 | Rigips Riduro | 0,250 | 4 - 10 | 1000 | 1,050 | A2 |
| B | 160,0 | Konstruktionsholz (60/...; e=625) | 0,120 | 50 | 450 | 1,600 | D |
| C | 160,0 | ISOVER Ultimate | 0,035 | 1 | 20 | 1,030 | A1 |
| D | 15,0 | Rigips Riduro | 0,250 | 4 - 10 | 1000 | 1,050 | A2 |

Ökologische Bewertung (pro m² Konstruktionsfläche)

Datenbasis ecoinvent

| | | |
|----------------------------------|----|---------|
| Verbaute Menge an NAWAROS | kg | 8,796 |
| Anteil NAWAROS am Gesamtgewicht | % | 22,05 |
| Einsatz an Primärenergie | MJ | 265,612 |
| Erneuerbarer Primärenergieanteil | % | 7,37 |
| $\Sigma \Delta OI3$ | | 16,5 |

Berechnung durch IBO

Ökologische Bewertung im Detail

Datenbasis Datenbank ecoinvent

| Lebenszyklus (Phasen) | GWP _{Fossil} [kg CO ₂ Äqv.] | GWP _{Biogen} [kg CO ₂ Äqv.] | GWP _{Total} [kg CO ₂ Äqv.] | AP [kg SO ₂ Äqv.] | EP [kg PO ₄ Äqv.] | ODP [kg R11 Äqv.] | POCP [kg Ethen Äqv.] |
|--------------------------|--|--|---|---------------------------------|---------------------------------|----------------------|-------------------------|
| A1 - A3 | 14,230 | -13,356 | 0,874 | 0,061 | 0,028 | 1,62E-6 | 0,010 |

| Lebenszyklus (Phasen) | PERE [MJ] | PERM [MJ] | PERT [MJ] | PENRE [MJ] | PENRM [MJ] | PENRT [MJ] |
|--------------------------|--------------|--------------|--------------|---------------|---------------|---------------|
| A1 - A3 | 19,570 | 143,201 | 162,770 | 246,042 | 0,489 | 246,531 |