

## Geneigtes Dach - sdrhzi05a-06

geneigtes Dach, Holzrahmen/Holztafel, hinterlüftet/belüftet, mit Installationsebene, auf Lattung, andere Oberfläche

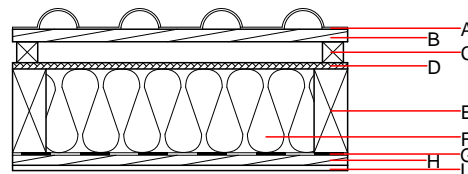
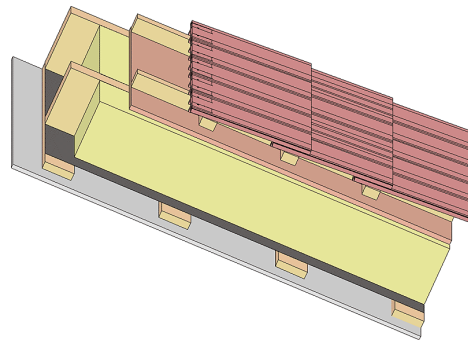
### Bauphysikalische Bewertung

**Brandschutz** REI 30  
 max. Spannweite = 5 m; max. Last  $E_{d,fi} = 3,0 \text{ kN/m}^2$  (geprüft ohne Dacheindeckung, Lattung, Konterlattung)  
 Klassifizierung durch HFA

**Wärmeschutz** U 0,24 W/(m<sup>2</sup>K)  
 Diffusionsverhalten geeignet  
 Berechnung durch HFA

**Schallschutz**  $R_w (C; C_{tr})$  50(-4;-10) dB  
 $L_{n,w} (C_i)$   
 mit Dachziegeleindeckung  $R_w = 48 (-4; -10) \text{ dB}$   
 Bewertung durch TGM

**Flächenbezogene Masse** m 35,00 kg/m<sup>2</sup>  
 Berechnet mit GKF



**Bemerkung:** Die Ausführung des Unterdachs und der Konterlattenhöhe sind je nach Dachneigung bzw. nationalen Anforderungen festzulegen.

### Baustoffangaben zur Konstruktion, Schichtaufbau (von außen nach innen, Maße in mm)

	Dicke	Baustoff	Wärmeschutz				Brandverhaltensklasse EN
			$\lambda$	$\mu \text{ min - max}$	$\rho$	c	
A		Betondachstein od. Ziegeldachstein				2100	A1
B	30,0	Holz Fichte Lattung (30/50)	0,120	50	450	1,600	D
C	50,0	Holz Fichte Konterlattung (Mindesthöhe 50mm)	0,120	50	450	1,600	D
D	15,0	MDF	0,140	11	600	1,700	D
E	200,0	Konstruktionsholz (80/..; e=800)	0,120	50	450	1,600	D
F	200,0	Schafwolle [0,041; R=26]	0,041	1	30	1,720	E
G		Dampfbremse $sd \geq 1 \text{ m}$				1000	
H	24,0	Holz Fichte Sparschalung (24/100; a=400)	0,120	50	450	1,600	D
I	12,5	Gipsplatte Typ DF (GKF) oder	0,250	10	800	1,050	A2
I	12,5	Gipsfaserplatte	0,320	21	1000	1,100	A2

### Ökologische Bewertung (pro m<sup>2</sup> Konstruktionsfläche)

#### Datenbasis ecoinvent

Verbaute Menge an NAWAROS	kg	31,311
Anteil NAWAROS am Gesamtgewicht	%	37,63
Einsatz an Primärenergie	MJ	414,243
Erneuerbarer Primärenergieanteil	%	16,27
$\Sigma \Delta OI3$		19,5

Berechnung durch HFA

**Ökologische Bewertung im Detail**

Datenbasis Datenbank ecoinvent

Lebenszyklus (Phasen)	GWP <sub>Fossil</sub> [kg CO <sub>2</sub> Äqv.]	GWP <sub>Biogen</sub> [kg CO <sub>2</sub> Äqv.]	GWP <sub>Total</sub> [kg CO <sub>2</sub> Äqv.]	AP [kg SO <sub>2</sub> Äqv.]	EP [kg PO <sub>4</sub> Äqv.]	ODP [kg R11 Äqv.]	POCP [kg Ethen Äqv.]
A1 - A3	30,463	-50,318	-19,855	0,078	0,035	2,24E-6	0,017

Lebenszyklus (Phasen)	PERE [MJ]	PERM [MJ]	PERT [MJ]	PENRE [MJ]	PENRM [MJ]	PENRT [MJ]
A1 - A3	67,393	543,839	611,232	346,850	23,590	370,440