

Geneigtes Dach - sdrhzi05b-05

geneigtes Dach, Holzrahmen/Holztafel, hinterlüftet/belüftet, mit Installationsebene, auf Lattung, Gipsplatte

Bauphysikalische Bewertung

Brandschutz REI 60
 max. Spannweite = 5 m; max. Last $E_{d,fi}$ = 3,0 kN/m² (geprüft ohne Dacheindeckung, Lattung, Konterlattung)
 REI 90 bei \geq 80/220 mm Sparren sowie 3x15 mm GKF- od. GF-Beplankung
 Klassifizierung durch HFA

Wärmeschutz U 0,21 W/(m²K)
Diffusionsverhalten geeignet

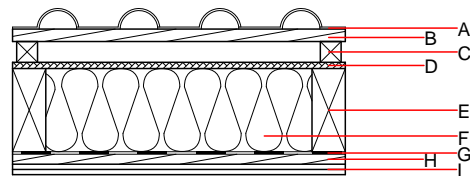
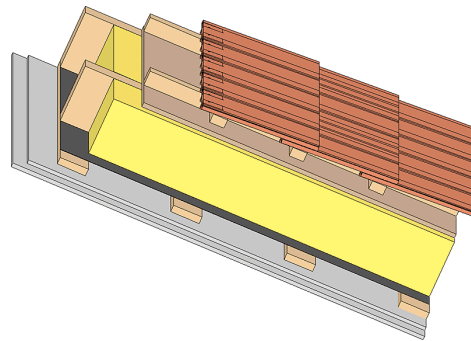
Berechnung durch HFA

Schallschutz R_w (C;C_{tr}) 52(-3;-9) dB
 $L_{n,w}$ (C_i)

mit Dachziegeleindeckung R_w = 50 (-3; -9) dB
 Bewertung durch TGM

Flächenbezogene Masse m 52,00 kg/m²

Berechnet mit GKF



Bemerkung: Die Ausführung des Unterdachs und der Konterlattenhöhe sind je nach Dachneigung bzw. nationalen Anforderungen festzulegen.

Baustoffangaben zur Konstruktion, Schichtaufbau (von außen nach innen, Maße in mm)

	Dicke	Baustoff	Wärmeschutz				Brandverhaltensklasse EN
			λ	μ min - max	ρ	c	
A		Betondachstein od. Ziegeldachstein				2100	A1
B	30,0	Holz Fichte Lattung (30/50)	0,120	50	450	1,600	D
C	50,0	Holz Fichte Konterlattung (Mindesthöhe 50mm)	0,120	50	450	1,600	D
D	15,0	MDF	0,140	11	600	1,700	D
E	200,0	Konstruktionsholz (80/..; e=800)	0,120	50	450	1,600	D
F	200,0	Zellulosefaser [040; E]	0,040	1 - 2	55	2,000	E
G		Dampfbremse $s_d \geq 1$ m				1000	
H	24,0	Holz Fichte Sparschalung (24/100; a=400)	0,120	50	450	1,600	D
I	25,0	Gipsplatte Typ DF (GKF) (2x12,5 mm) oder	0,250	10	800	1,050	A2
I	25,0	Gipsfaserplatte (2x12,5 mm)	0,320	21	1000	1,100	A2

Ökologische Bewertung (pro m² Konstruktionsfläche)

Datenbasis ecoinvent

Verbaute Menge an NAWAROS	kg	35,186
Anteil NAWAROS am Gesamtgewicht	%	36,08
Einsatz an Primärenergie	MJ	425,318
Erneuerbarer Primärenergieanteil	%	18,01
$\Sigma\Delta OI3$		21,0

Berechnung durch HFA

Ökologische Bewertung im Detail

Datenbasis Datenbank ecoinvent

Lebenszyklus (Phasen)	GWP _{Fossil} [kg CO ₂ Äqv.]	GWP _{Biogen} [kg CO ₂ Äqv.]	GWP _{Total} [kg CO ₂ Äqv.]	AP [kg SO ₂ Äqv.]	EP [kg PO ₄ Äqv.]	ODP [kg R11 Äqv.]	POCP [kg Ethen Äqv.]
A1 - A3	26,154	-51,694	-25,540	0,096	0,042	2.23E-6	0,017

Lebenszyklus (Phasen)	PERE [MJ]	PERM [MJ]	PERT [MJ]	PENRE [MJ]	PENRM [MJ]	PENRT [MJ]
A1 - A3	76,618	534,265	610,882	348,701	22,510	371,210