

Geneigtes Dach - sdrhzi06a-05

geneigtes Dach, Holzrahmen/Holztafel, hinterlüftet/belüftet, mit Installationsebene, auf Lattung, andere Oberfläche

Bauphysikalische Bewertung

Brandschutz REI 30
 max. Spannweite = 5 m; max. Last $E_{d,fi} = 3,0 \text{ kN/m}^2$ (geprüft ohne Dacheindeckung, Lattung, Konterlattung)
 REI 60 bei $\geq 200 \text{ mm MW} \geq 1000^\circ\text{C}$ und Dämmungssicherung (Blechstreifen: $b = 100 \text{ mm}$, $e \leq 300 \text{ mm}$; $d \geq 0,5 \text{ mm}$);
 Klassifizierung durch HFA

Wärmeschutz U 0,18 $\text{W}/(\text{m}^2\text{K})$
 Diffusionsverhalten geeignet

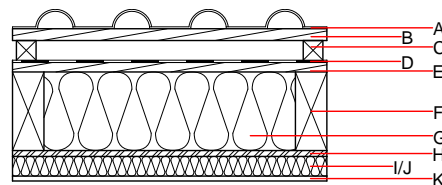
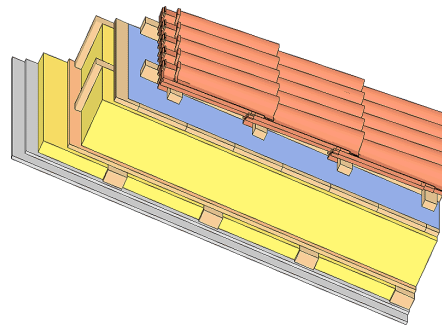
Berechnung durch HFA

Schallschutz $R_w (C; C_{tr})$ 52(-2;-8) dB
 $L_{n,w} (C_i)$

mit Dachziegeleindeckung $R_w = 51 \text{ dB}$
 Bewertung durch TGM

Flächenbezogene Masse m 54,30 kg/m^2

Berechnet mit GKF



Bemerkung: Die Ausführung des Unterdachs und der Konterlattenhöhe sind je nach Dachneigung bzw. nationalen Anforderungen festzulegen.

Baustoffangaben zur Konstruktion, Schichtaufbau (von außen nach innen, Maße in mm)

Schicht	Dicke	Baustoff	Wärmeschutz				Brandverhaltensklasse EN
			λ	$\mu \text{ min - max}$	ρ	c	
A		Betondachstein od. Ziegeldachstein				2100	A1
B	30,0	Holz Fichte Lattung (30/50)	0,120	50	450	1,600	D
C	50,0	Holz Fichte Konterlattung (Mindesthöhe 50mm)	0,120	50	450	1,600	D
D		Unterdeckbahn $sd \leq 0,3\text{m}$				1000	E
E	24,0	Holzschalung Fichte Vollschalung	0,120	50	450	1,600	D
F	200,0	Konstruktionsholz (80/..; e=800)	0,120	50	450	1,600	D
G	200,0	Mineralwolle [038; ≥ 33 ; $\geq 1000^\circ\text{C}$]	0,038	1	33	1,030	A1
H	15,0	OSB (luftdicht verklebt)	0,130	200	600	1,700	D
I	50,0	Holz Fichte Querlattung (50/80; a=400)	0,120	50	450	1,600	D
J	50,0	Mineralwolle [038; ≥ 33 ; $\geq 1000^\circ\text{C}$]	0,038	1	33	1,030	A1
K	12,5	Gipsplatte Typ DF (GKF) oder	0,250	10	800	1,050	A2
K	12,5	Gipsfaserplatte	0,320	21	1000	1,100	A2

Ökologische Bewertung (pro m² Konstruktionsfläche)

Datenbasis ecoinvent

Verbaute Menge an NAWAROS	kg	39,425
Anteil NAWAROS am Gesamtgewicht	%	39,18
Einsatz an Primärenergie	MJ	605,249
Erneuerbarer Primärenergieanteil	%	20,46
ΣΔO13		36,0

Berechnung durch HFA

Ökologische Bewertung im Detail

Datenbasis Datenbank ecoinvent

Lebenszyklus (Phasen)	GWP _{Fossil} [kg CO ₂ Äqv.]	GWP _{Biogen} [kg CO ₂ Äqv.]	GWP _{Total} [kg CO ₂ Äqv.]	AP [kg SO ₂ Äqv.]	EP [kg PO ₄ Äqv.]	ODP [kg R11 Äqv.]	POCP [kg Ethen Äqv.]
A1 - A3	36,842	-64,750	-27,908	0,180	0,062	2,59E-6	0,066

Lebenszyklus (Phasen)	PERE [MJ]	PERM [MJ]	PERT [MJ]	PENRE [MJ]	PENRM [MJ]	PENRT [MJ]
A1 - A3	123,854	671,838	795,692	481,395	17,244	498,639