

### Geneigtes Dach - sdrhzi09b-05

geneigtes Dach, Holzrahmen/Holztafel, hinterlüftet/belüftet, mit Installationsebene, auf Lattung, andere Oberfläche

#### Bauphysikalische Bewertung

**Brandschutz** REI 60  
 max. Spannweite = 5 m; max. Last  $E_{d,fi} = 3,0 \text{ kN/m}^2$  (geprüft ohne Dacheindeckung, Lattung, Konterlattung)  
 REI 90 bei  $\geq 80/220 \text{ mm}$  Sparren sowie  $3 \times 15 \text{ mm}$  GKF- od. GF-Bepunktung  
 Klassifizierung durch HFA

**Wärmeschutz** U 0,21  $\text{W/(m}^2\text{K)}$   
**Diffusionsverhalten** geeignet

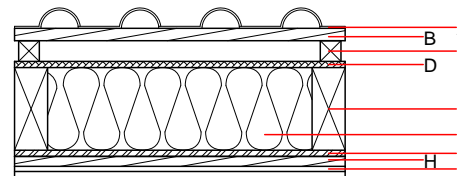
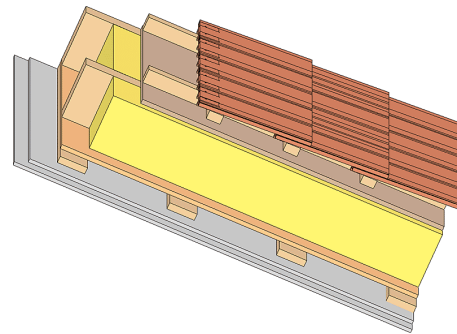
Berechnung durch HFA

**Schallschutz**  $R_w (C; C_{tr})$  54(-2;-8) dB  
 $L_{n,w} (C_i)$

mit Dachziegeleindeckung  $R_w = 52 (-2; -8)$  dB  
 Bewertung durch TGM

**Flächenbezogene Masse** m 61,70  $\text{kg/m}^2$

Berechnet mit GKF



**Bemerkung:** Die Ausführung des Unterdachs und der Konterlattenhöhe sind je nach Dachneigung bzw. nationalen Anforderungen festzulegen.

#### Baustoffangaben zur Konstruktion, Schichtaufbau (von außen nach innen, Maße in mm)

Schicht	Dicke	Baustoff	Wärmeschutz				Brandverhaltensklasse EN
			$\lambda$	$\mu \text{ min - max}$	$\rho$	c	
A		Betondachstein od. Ziegeldachstein				2100	A1
B	30,0	Holz Fichte Lattung (30/50)	0,120	50	450	1,600	D
C	50,0	Holz Fichte Konterlattung (Mindesthöhe 50mm)	0,120	50	450	1,600	D
D	15,0	MDF	0,140	11	600	1,700	D
E	200,0	Konstruktionsholz (80/..; e=800)	0,120	50	450	1,600	D
F	200,0	Zellulosefaser [040; E]	0,040	1 - 2	55	2,000	E
G	15,0	OSB (luftdicht verklebt)	0,130	200	600	1,700	D
H	24,0	Holz Fichte Sparschalung (24/100; a=400)	0,120	50	450	1,600	D
I	25,0	Gipsplatte Typ DF (GKF) (2x12,5 mm) oder	0,250	10	800	1,050	A2
I	25,0	Gipsfaserplatte (2x12,5 mm)	0,320	21	1000	1,100	A2

#### Ökologische Bewertung (pro $\text{m}^2$ Konstruktionsfläche)

##### Datenbasis ecoinvent

Verbaute Menge an NAWAROS	kg	44,125
Anteil NAWAROS am Gesamtgewicht	%	41,24
Einsatz an Primärenergie	MJ	518,240
Erneuerbarer Primärenergieanteil	%	20,55
$\Sigma \Delta OI3$		23,8

Berechnung durch HFA

**Ökologische Bewertung im Detail**

Datenbasis Datenbank ecoinvent

Lebenszyklus (Phasen)	GWP <sub>Fossil</sub> [kg CO <sub>2</sub> Äqv.]	GWP <sub>Biogen</sub> [kg CO <sub>2</sub> Äqv.]	GWP <sub>Total</sub> [kg CO <sub>2</sub> Äqv.]	AP [kg SO <sub>2</sub> Äqv.]	EP [kg PO <sub>4</sub> Äqv.]	ODP [kg R11 Äqv.]	POCP [kg Ethen Äqv.]
A1 - A3	29,704	-66,763	-37,059	0,115	0,050	2,55E-6	0,021

Lebenszyklus (Phasen)	PERE [MJ]	PERM [MJ]	PERT [MJ]	PENRE [MJ]	PENRM [MJ]	PENRT [MJ]
A1 - A3	106,507	690,605	797,112	411,734	28,891	440,625