

Trennwand - twmxxo01 a-00

Trennwand, Holzmassivbau, ohne Installationsebene, zweischalig, andere Oberfläche

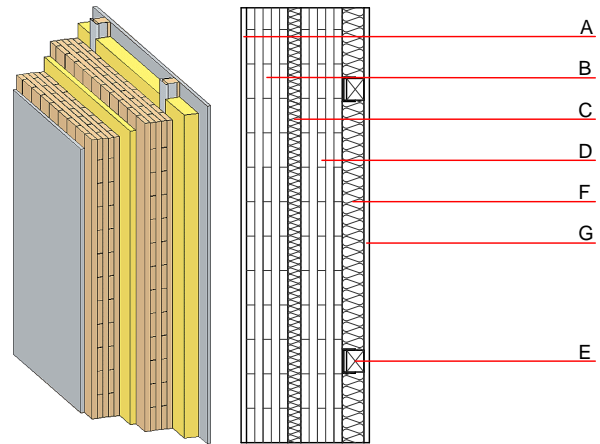
Bauphysikalische Bewertung

Brandschutz REI 90
 gilt für jede einzelne der tragenden Wände und für den Gesamtaufbau; max. Wandhöhe = 3 m; max. einwirkende Last $E_{d,fi}$ = 35 kN/lfm
 Klassifizierung durch HFA

Wärmeschutz U 0,27 W/(m²K)
 geeignet
 Diffusionsverhalten
 Seite ohne VS: 43,6 kg/m²
 Berechnung durch HFA

Schallschutz R_w (C;C_{tr}) 62 dB
 $L_{n,w}$ (C_i)
 Beurteilung durch TU-GRAZ

Flächenbezogene Masse m 119,80 kg/m²
 Berechnet mit GKF



Bemerkung: Bei Verwendung von Brettsperrholz:
 d ≥ 95,0; mind. 5-lagig, Decklage mind. 19mm
 E: Lattung (50/40) auf Schwingbügel

Baustoffangaben zur Konstruktion, Schichtaufbau (von außen nach innen, Maße in mm)

	Dicke	Baustoff	Wärmeschutz				Brandverhaltensklasse EN
			λ	μ min – max	ρ	c	
A	12,5	Gipsplatte Typ DF (GKF)	0,250	10	800	1,050	A2
A	12,5	Gipsfaserplatte	0,320	21	1000	1,100	A2
B	95,0	Massivholz verlebt (z.B. Brettsperrholz, Brettstapel)	0,130	50	500	1,600	D
C	30,0	Trittschalldämmung MW-T	0,035	1	68	1,030	A1
D	95,0	Massivholz verlebt (z.B. Brettsperrholz, Brettstapel)	0,130	50	500	1,600	D
E	50,0	Holz Fichte	0,120	50	450	1,600	D
F	50,0	Mineralwolle [040; ≥16; <1000°C]	0,040	1	16	1,030	A1
G	12,5	Gipsplatte Typ DF (GKF)	0,250	10	800	1,050	A2
G	12,5	Gipsfaserplatte	0,320	21	1000	1,100	A2

Ökologische Bewertung (pro m² Konstruktionsfläche)

Datenbasis ecoinvent

Verbaute Menge an NAWAROS	kg	91,416
Anteil NAWAROS am Gesamtgewicht	%	79,05
Einsatz an Primärenergie	MJ	878,986
Erneuerbarer Primärenergieanteil	%	6,92
$\Sigma\Delta OI3$		47,4

Berechnung durch HFA

Ökologische Bewertung im Detail

Datenbasis Datenbank ecoinvent

Lebenszyklus (Phasen)	GWP _{Fossil} [kg CO ₂ Äqv.]	GWP _{Biogen} [kg CO ₂ Äqv.]	GWP _{Total} [kg CO ₂ Äqv.]	AP [kg SO ₂ Äqv.]	EP [kg PO ₄ Äqv.]	ODP [kg R11 Äqv.]	POCP [kg Ethen Äqv.]
A1 - A3	50,650	-142,030	-91,380	0,257	0,102	4,31E-6	0,086

Lebenszyklus (Phasen)	PERE [MJ]	PERM [MJ]	PERT [MJ]	PENRE [MJ]	PENRM [MJ]	PENRT [MJ]
A1 - A3	60,863	1325,805	1386,668	818,124	32,643	850,767