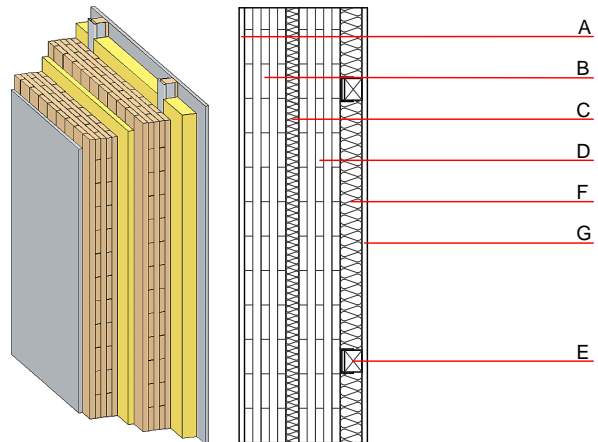


Trennwand - twmxxo01 a-02

Trennwand, Holzmassivbau, ohne Installationsebene, zweischalig, andere Oberfläche

Bauphysikalische Bewertung

Brandschutz	REI	60
gilt für jede einzelne der tragenden Wände; für den Gesamtaufbau EI 90; max. Wandhöhe = 3 m; max. einwirkende Last $E_{d,fi} = 35 \text{ kN/lm}$ Klassifizierung durch HFA		
Wärmeschutz	U Diffusionsverhalten	0,20 $\text{W}/(\text{m}^2\text{K})$ geeignet
Berechnung durch HFA		
Schallschutz	$R_w (C; C_{tr})$ $L_{n,w} (C_i)$	67(-3;-9) dB
$[C_{50-3150}; C_{tr,50-3150}] = [-16; -29] \text{ dB}$; Bewertung durch HFA		
Flächenbezogene Masse	m	100,30 kg/m^2



Bemerkung: Bei Verwendung von Brettsperholz:
 $d \geq 95,0$; mind. 5-lagig, Decklage mind. 19mm
 F: 75mm Mineralwolle, 25mm Luftschicht

Baustoffangaben zur Konstruktion, Schichtaufbau (von außen nach innen, Maße in mm)

	Dicke	Baustoff	Wärmeschutz				Brandverhaltensklasse EN
			λ	$\mu \text{ min} - \text{max}$	ρ	c	
A		ohne Gipsplattenbeplankung					
A		ohne Gipsplattenbeplankung					
B	95,0	Massivholz verlebt (z.B. Brettsperholz, Brettstapel)	0,130	50	500	1,600	D
C	60,0	Mineralwolle [035; ≥ 20 ; $< 1000^\circ\text{C}$]	0,035	1	20	1,030	A1
D	80,0	Massivholz verlebt (z.B. Brettsperholz, Brettstapel)	0,130	50	500	1,600	D
E	50,0	Metallprofil CW 50					
F	100,0	Mineralwolle [040; 13; $< 1000^\circ\text{C}$]	0,040	1	13	1,030	A2
G	12,5	Gipsplatte Typ DF (GKF)	0,250	10	800	1,050	A2
G	12,5	Gipsfaserplatte	0,320	21	1000	1,100	A2

Ökologische Bewertung (pro m^2 Konstruktionsfläche)

Datenbasis ecoinvent

Verbaute Menge an NAWAROS	kg	82,408
Anteil NAWAROS am Gesamtgewicht	%	85,10
Einsatz an Primärenergie	MJ	829,707
Erneuerbarer Primärenergieanteil	%	6,40
$\Sigma \Delta OI3$		44,9

Berechnung durch HFA

Ökologische Bewertung im Detail

Datenbasis Datenbank ecoinvent

Lebenszyklus (Phasen)	GWP _{Fossil} [kg CO ₂ Äqv.]	GWP _{Biogen} [kg CO ₂ Äqv.]	GWP _{Total} [kg CO ₂ Äqv.]	AP [kg SO ₂ Äqv.]	EP [kg PO ₄ Äqv.]	ODP [kg R11 Äqv.]	POCP [kg Ethen Äqv.]
A1 - A3	46,582	-128,260	-81,678	0,237	0,101	4,13E-6	0,069

Lebenszyklus (Phasen)	PERE [MJ]	PERM [MJ]	PERT [MJ]	PENRE [MJ]	PENRM [MJ]	PENRT [MJ]
A1 - A3	53,100	1197,000	1250,100	776,606	30,066	806,672