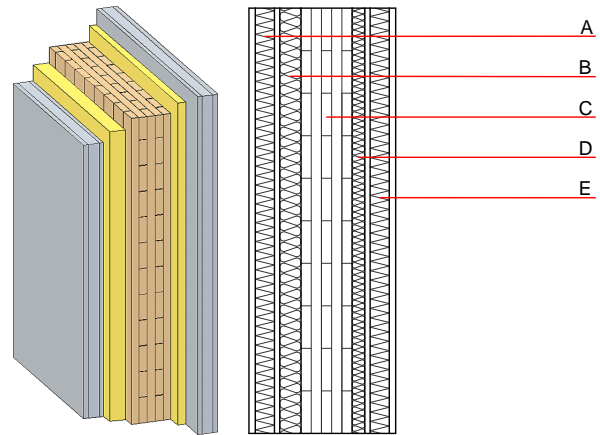


## Trennwand - twmxxo02a-00

Trennwand, Holzmassivbau, ohne Installationsebene, einschlig, andere Oberfläche

### Bauphysikalische Bewertung

<b>Brandschutz</b>	REI	90
max. Wandhöhe = 3 m; max. einwirkende Last $E_{d,fi} = 35 \text{ kN/lm}$ Klassifizierung durch HFA		
<b>Wärmeschutz</b>	U Diffusionsverhalten	0,23 $\text{W}/(\text{m}^2\text{K})$ geeignet
Berechnung durch HFA		
<b>Schallschutz</b>	$R_w$ ( $C; C_{tr}$ ) $L_{n,w}$ ( $C_i$ )	63 dB
B = $s' < 13$ Bewertung durch TU-GRAZ		
<b>Flächenbezogene Masse</b>	m	135,40 $\text{kg}/\text{m}^2$
Berechnet mit GKF		



**Bemerkung:** Achtung: Der Feuerwiderstand gilt beim Einsatz als Trennwand mit einseitiger Beflammung.  
 Verbundelement (GKB + Holzwolleplatte + GKF) wird der Wand vorgesetzt (freistehend).  
 Brettsperholz: mind. 5-lagig, Decklage mind. 27,5mm

### Baustoffangaben zur Konstruktion, Schichtaufbau (von außen nach innen, Maße in mm)

	Dicke	Baustoff	Wärmeschutz				Brandverhaltensklasse EN
			$\lambda$	$\mu$ min – max	$\rho$	c	
A	62,5	Holzwoleleichtbauplatte Verbundelement mit beidseitiger Gipskartonbeplankung (ausßen: 15 mm GKF, innen: 12,5 mm GKB)	0,090	2 - 5	370	2,000	B
B	50,0	Trittschalldämmung MW-T	0,036	1	100	1,030	A1
C	125,0	Massivholz verlebt (z. B. Brettsperholz, Brettstapel)	0,130	50	500	1,600	D
D	25,0	Trittschalldämmung MW-T	0,036	1	100	1,030	A1
E	62,5	Holzwoleleichtbauplatte Verbundelement mit beidseitiger Gipskartonbeplankung (ausßen: 15 mm GKF, innen: 12,5 mm GKB)	0,090	2 - 5	370	2,000	B

### Ökologische Bewertung (pro $\text{m}^2$ Konstruktionsfläche)

#### Datenbasis ecoinvent

Verbaute Menge an NAWAROS	kg	77,834
Anteil NAWAROS am Gesamtgewicht	%	58,14
Einsatz an Primärenergie	MJ	1025,348
Erneuerbarer Primärenergieanteil	%	6,50
$\Sigma\Delta OI3$		60,2

Berechnung durch HFA

**Ökologische Bewertung im Detail**

Datenbasis Datenbank ecoinvent

Lebenszyklus (Phasen)	GWP <sub>Fossil</sub> [kg CO <sub>2</sub> Äqv.]	GWP <sub>Biogen</sub> [kg CO <sub>2</sub> Äqv.]	GWP <sub>Total</sub> [kg CO <sub>2</sub> Äqv.]	AP [kg SO <sub>2</sub> Äqv.]	EP [kg PO <sub>4</sub> Äqv.]	ODP [kg R11 Äqv.]	POCP [kg Ethen Äqv.]
A1 - A3	61,111	-107,276	-46,165	0,264	0,113	5,53E-6	0,061

Lebenszyklus (Phasen)	PERE [MJ]	PERM [MJ]	PERT [MJ]	PENRE [MJ]	PENRM [MJ]	PENRT [MJ]
A1 - A3	66,645	984,004	1050,650	958,703	21,476	980,179