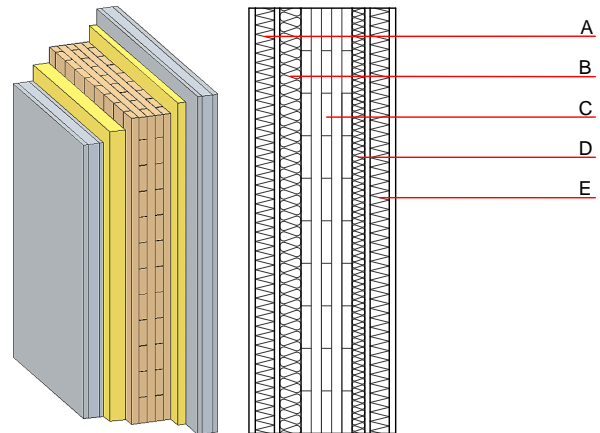


Trennwand - twmxxo02a-01

Trennwand, Holzmassivbau, ohne Installationsebene, einschlig, andere Oberfläche

Bauphysikalische Bewertung

Brandschutz	REI	90
max. Wandhöhe = 3 m; max. einwirkende Last $E_{d,fi} = 35 \text{ kN/lm}$ Klassifizierung durch HFA		
Wärmeschutz	U Diffusionsverhalten	0,27 $\text{W}/(\text{m}^2\text{K})$ geeignet
Berechnung durch HFA		
Schallschutz	R_w ($C; C_{tr}$) $L_{n,w}$ (C_i)	63 dB
B = $s' < 10$ Bewertung durch TU-GRAZ		
Flächenbezogene Masse	m	133,70 kg/m^2
Berechnet mit GKF		



Bemerkung: Achtung: Der Feuerwiderstand gilt beim Einsatz als Trennwand mit einseitiger Beflammung. Verbundelement (GKB + Holzwolleplatte + GKF) wird der Wand vorgesetzt (freistehend).
 Brettsperholz: mind. 5-lagig, Decklage mind. 27,5mm

Baustoffangaben zur Konstruktion, Schichtaufbau (von außen nach innen, Maße in mm)

	Dicke	Baustoff	Wärmeschutz				Brandverhaltensklasse EN
			λ	μ min – max	ρ	c	
A	62,5	Holzwoleleichtbauplatte Verbundelement mit beidseitiger Gipskartonbeplankung (ausßen: 15 mm GKF, innen: 12,5 mm GKB)	0,090	2 - 5	370	2,000	B
B	25,0	Trittschalldämmung MW-T	0,036	1	100	1,030	A1
C	125,0	Massivholz verlebt (z. B. Brettsperholz, Brettstapel)	0,130	50	500	1,600	D
D	25,0	Trittschalldämmung MW-T	0,036	1	100	1,030	A1
E	62,5	Holzwoleleichtbauplatte Verbundelement mit beidseitiger Gipskartonbeplankung (ausßen: 15 mm GKF, innen: 12,5 mm GKB)	0,090	2 - 5	370	2,000	B

Ökologische Bewertung (pro m^2 Konstruktionsfläche)

Datenbasis ecoinvent

Verbaute Menge an NAWAROS	kg	77,834
Anteil NAWAROS am Gesamtgewicht	%	59,02
Einsatz an Primärenergie	MJ	929,672
Erneuerbarer Primärenergieanteil	%	6,72
$\Sigma\Delta OI3$		52,3

Berechnung durch HFA

Ökologische Bewertung im Detail

Datenbasis Datenbank ecoinvent

Lebenszyklus (Phasen)	GWP _{Fossil} [kg CO ₂ Äqv.]	GWP _{Biogen} [kg CO ₂ Äqv.]	GWP _{Total} [kg CO ₂ Äqv.]	AP [kg SO ₂ Äqv.]	EP [kg PO ₄ Äqv.]	ODP [kg R11 Äqv.]	POCP [kg Ethen Äqv.]
A1 - A3	56,267	-107,266	-50,999	0,234	0,099	5,01E-6	0,058

Lebenszyklus (Phasen)	PERE [MJ]	PERM [MJ]	PERT [MJ]	PENRE [MJ]	PENRM [MJ]	PENRT [MJ]
A1 - A3	62,433	984,004	1046,437	867,239	21,476	888,715