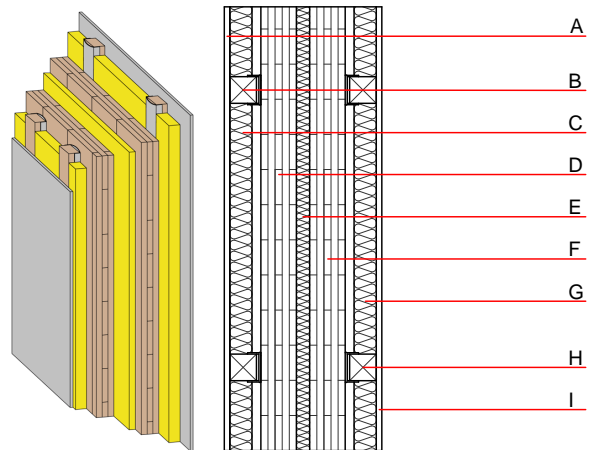


Trennwand - twmxxo06a-00

Trennwand, Holzmassivbau, ohne Installationsebene, zweischalig, andere Oberfläche

Bauphysikalische Bewertung

Brandschutz	REI	60
gilt für jede einzelne der tragenden Wände; für den Gesamtaufbau: EI 90; max. Wandhöhe = 3 m; max. einwirkende Last $E_{d,fr}$ = 35 kN/lfm Klassifizierung durch HFA		
Wärmeschutz	U Diffusionsverhalten	0,21 W/(m ² K) geeignet
Schallschutz	R_w ($C;C_{tr}$) $L_{n,w}$ (C_I)	59 dB
Beurteilung durch TU-GRAZ		
Flächenbezogene Masse	m	107,00 kg/m ²
Berechnet mit GKF		



Bemerkung: D und F: (z. B. $d \geq 78,0$; mind. 3-lagig, Decklage mind. 25mm)

Baustoffangaben zur Konstruktion, Schichtaufbau (von außen nach innen, Maße in mm)

	Dicke	Baustoff	Wärmeschutz				Brandverhaltensklasse EN
			λ	μ min – max	ρ	c	
A	12,5	Gipsplatte Typ DF (GKF) oder	0,250	10	800	1,050	A2
A	12,5	Gipsfaserplatte	0,320	21	1000	1,100	A2
B	70,0	Holz Fichte - Lattung (60/60) auf Schwingbügel (a=625)	0,120	50	450	1,600	D
C	50,0	Mineralwolle [040; 13; <1000°C]	0,040	1	13	1,030	A2
D	78,0	Brettsperrholz (verklebt) 3-od. 5-lagig	0,130	50	500	1,600	D
E	30,0	Trittschalldämmung MW-T vollflächig	0,035	1	68	1,030	A1
F	78,0	Brettsperrholz (verklebt) 3-od. 5-lagig	0,130	50	500	1,600	D
G	50,0	Mineralwolle [040; 13; <1000°C]	0,040	1	13	1,030	A2
H	70,0	Holz Fichte - Lattung (60/60) auf Schwingbügel (a=625)	0,120	50	450	1,600	D
I	12,5	Gipsplatte Typ DF (GKF) oder	0,250	10	800	1,050	A2
I	12,5	Gipsfaserplatte	0,320	21	1000	1,100	A2

Ökologische Bewertung (pro m² Konstruktionsfläche)

Datenbasis ecoinvent

Verbaute Menge an NAWAROS	kg	79,606
Anteil NAWAROS am Gesamtgewicht	%	75,46
Einsatz an Primärenergie	MJ	859,066
Erneuerbarer Primärenergieanteil	%	7,69
$\Sigma\Delta OI3$		45,8

Berechnet mit GKF; im verwendeten Datensatz für das Brettsperrholz sind 3-, 5- und 7-lagige Brettsperrhölzer erfasst.

Berechnung durch HFA

Ökologische Bewertung im Detail

Datenbasis Datenbank ecoinvent

Lebenszyklus (Phasen)	GWP _{Fossil} [kg CO ₂ Äqv.]	GWP _{Biogen} [kg CO ₂ Äqv.]	GWP _{Total} [kg CO ₂ Äqv.]	AP [kg SO ₂ Äqv.]	EP [kg PO ₄ Äqv.]	ODP [kg R11 Äqv.]	POCP [kg Ethen Äqv.]
A1 - A3	46,766	-123,776	-77,010	0,235	0,101	4,38E-6	0,066

Lebenszyklus (Phasen)	PERE [MJ]	PERM [MJ]	PERT [MJ]	PENRE [MJ]	PENRM [MJ]	PENRT [MJ]
A1 - A3	66,098	1161,377	1227,475	792,968	26,802	819,770