

Trennwand - twmxxo06a-03

Trennwand, Holzmassivbau, ohne Installationsebene, zweischalig, andere Oberfläche

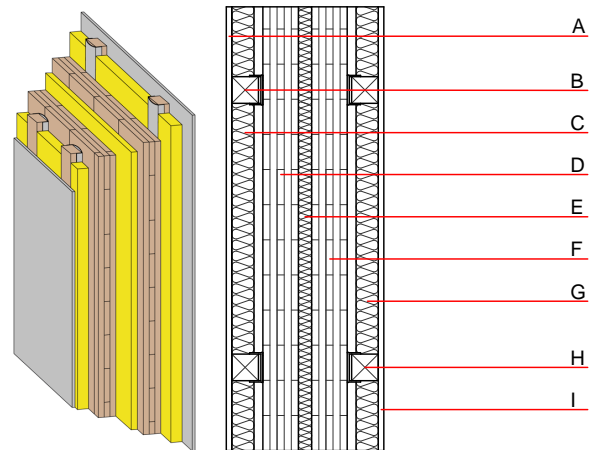
Bauphysikalische Bewertung

Brandschutz REI 60
 gilt für jede einzelne der tragenden Wände; für den Gesamtaufbau EI 90; max. Wandhöhe = 3 m; max. einwirkende Last $E_d,fi = 35 \text{ kN/lm}$
 Klassifizierung durch HFA

Wärmeschutz U 0,18 $\text{W}/(\text{m}^2\text{K})$
Diffusionsverhalten geeignet
 Berechnung durch HFA

Schallschutz $R_w (C; C_{tr})$ 62(-3;-11) dB
 $L_{n,w} (C_i)$
 $[C_{50-3150}; C_{tr,50-3150}] = [-16; -28] \text{ dB}$; Bewertung durch HFA

Flächenbezogene Masse m 106,70 kg/m^2



Baustoffangaben zur Konstruktion, Schichtaufbau (von außen nach innen, Maße in mm)

	Dicke	Baustoff	Wärmeschutz				Brandverhaltensklasse EN
			λ	μ min – max	ρ	c	
A	12,5	Gipsplatte Typ DF (GKF) oder	0,250	10	800	1,050	A2
A	12,5	Gipsfaserplatte	0,320	21	1000	1,100	A2
B	60,0	Holz Fichte - Lattung (60/60) vertikal (a=625)	0,120	50	450	1,600	D
C	50,0	Mineralwolle [040; 13; <1000°C]	0,040	1	13	1,030	A2
D	80,0	Brettspertholz (verklebt) 3-od. 5-lagig	0,130	50	500	1,600	D
E	60,0	Mineralwolle [035; ≥ 20 ; <1000°C] vollflächig	0,035	1	20	1,030	A1
F	80,0	Brettspertholz (verklebt) 3-od. 5-lagig	0,130	50	500	1,600	D
G	50,0	Mineralwolle [040; 13; <1000°C]	0,040	1	13	1,030	A2
H	60,0	Holz Fichte - Lattung (60/60) vertikal (a=625)	0,120	50	450	1,600	D
I	12,5	Gipsplatte Typ DF (GKF) oder	0,250	10	800	1,050	A2
I	12,5	Gipsfaserplatte	0,320	21	1000	1,100	A2

Ökologische Bewertung (pro m^2 Konstruktionsfläche)

Datenbasis ecoinvent

Verbaute Menge an NAWAROS	kg	81,810
Anteil NAWAROS am Gesamtgewicht	%	78,00
Einsatz an Primärenergie	MJ	833,300
Erneuerbarer Primärenergieanteil	%	8,27
$\Sigma\Delta OI3$		43,0

Berechnung durch HFA

Ökologische Bewertung im Detail

Datenbasis Datenbank ecoinvent

Lebenszyklus (Phasen)	GWP _{Fossil} [kg CO ₂ Äqv.]	GWP _{Biogen} [kg CO ₂ Äqv.]	GWP _{Total} [kg CO ₂ Äqv.]	AP [kg SO ₂ Äqv.]	EP [kg PO ₄ Äqv.]	ODP [kg R11 Äqv.]	POCP [kg Ethen Äqv.]
A1 - A3	45,270	-127,392	-82,122	0,227	0,097	4,20E-6	0,066

Lebenszyklus (Phasen)	PERE [MJ]	PERM [MJ]	PERT [MJ]	PENRE [MJ]	PENRM [MJ]	PENRT [MJ]
A1 - A3	68,886	1196,599	1265,484	764,414	27,489	791,903