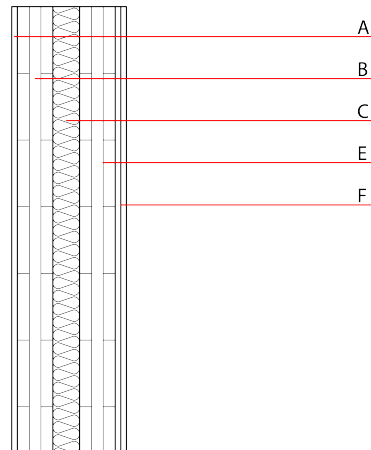


## Trennwand - twmxxo07b-00

Trennwand, Holzmassivbau, ohne Installationsebene, zweischalig, andere Oberfläche

### Bauphysikalische Bewertung

<b>Brandschutz</b>	<b>REI</b>	60
gilt für jede einzelne der tragenden Wände; für den Gesamtaufbau EI 90; max. Wandhöhe = 3 m; max. einwirkende Last $E_d,fi = 35 \text{ kN/lfm}$ Klassifizierung durch HFA		
<b>Wärmeschutz</b>	<b>U</b> <b>Diffusionsverhalten</b>	0,29 $\text{W}/(\text{m}^2\text{K})$ geeignet
Berechnung durch HFA		
<b>Schallschutz</b>	<b><math>R_w (C; C_{tr})</math></b> <b><math>L_{n,w} (C_i)</math></b>	59(-3;-9) dB
$[C_{50-3150}; C_{tr,50-3150}] = [-5; -14] \text{ dB}$ Bewertung durch HFA		
<b>Flächenbezogene Masse</b>	<b>m</b>	107,20 $\text{kg}/\text{m}^2$



Bemerkung: F: 2x12,5mm GF oder GKF

### Baustoffangaben zur Konstruktion, Schichtaufbau (von außen nach innen, Maße in mm)

	Dicke	Baustoff	Wärmeschutz				Brandverhaltensklasse EN
			$\lambda$	$\mu \text{ min} - \text{max}$	$\rho$	c	
A	12,5	Gipsplatte Typ DF (GKF) oder	0,250	10	800	1,050	A2
A	12,5	Gipsfaserplatte	0,320	21	1000	1,100	A2
B	80,0	Brettspertholz (verklebt) 3-lagig	0,130	50	500	1,600	D
C	60,0	Mineralwolle [035; $\geq 20$ ; $< 1000^\circ\text{C}$ ]	0,035	1	20	1,030	A1
E	80,0	Brettspertholz (verklebt) 3-lagig	0,130	50	500	1,600	D
F	25,0	Gipsplatte Typ DF (GKF) (2x12,5) oder	0,250	10	800	1,050	A2
F	25,0	Gipsfaserplatte (2x12,5)	0,320	21	1000	1,100	A2

### Ökologische Bewertung (pro $\text{m}^2$ Konstruktionsfläche)

#### Datenbasis ecoinvent

Verbaute Menge an NAWAROS	kg	76,360
Anteil NAWAROS am Gesamtgewicht	%	71,55
Einsatz an Primärenergie	MJ	728,302
Erneuerbarer Primärenergieanteil	%	6,59
$\Sigma\Delta\text{O}13$		36,3

Berechnung durch HFA

**Ökologische Bewertung im Detail**

Datenbasis Datenbank ecoinvent

Lebenszyklus (Phasen)	GWP <sub>Fossil</sub> [kg CO <sub>2</sub> Äqv.]	GWP <sub>Biogen</sub> [kg CO <sub>2</sub> Äqv.]	GWP <sub>Total</sub> [kg CO <sub>2</sub> Äqv.]	AP [kg SO <sub>2</sub> Äqv.]	EP [kg PO <sub>4</sub> Äqv.]	ODP [kg R11 Äqv.]	POCP [kg Ethen Äqv.]
A1 - A3	40,971	-117,898	-76,927	0,191	0,081	3,79E-6	0,060

Lebenszyklus (Phasen)	PERE [MJ]	PERM [MJ]	PERT [MJ]	PENRE [MJ]	PENRM [MJ]	PENRT [MJ]
A1 - A3	47,977	1094,400	1142,377	680,325	27,489	707,814