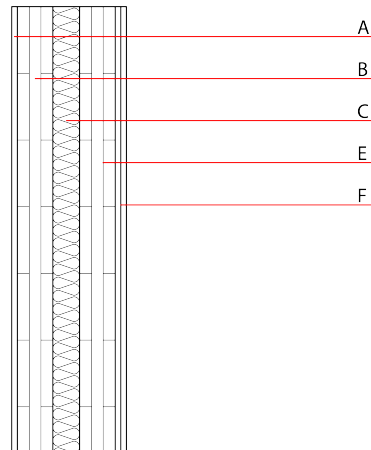


## Trennwand - twmxxo07b-02

Trennwand, Holzmassivbau, ohne Installationsebene, zweischalig, Gipsplatte

### Bauphysikalische Bewertung

<b>Brandschutz</b>	<b>REI</b>	60
gilt für jede einzelne der tragenden Wände; für den Gesamtaufbau EI 90; max. Wandhöhe = 3 m; max. einwirkende Last $Ed,fi = 35 \text{ kN/lm}$ Klassifizierung durch HFA		
<b>Wärmeschutz</b>	<b>U</b> <b>Diffusionsverhalten</b>	0,35 $\text{W}/(\text{m}^2\text{K})$ geeignet
Berechnung durch HFA		
<b>Schallschutz</b>	<b><math>R_w (C; C_{tr})</math></b> <b><math>L_{n,w} (C_i)</math></b>	61 (-5;-10) dB
$[C_{50-3150}; C_{tr,50-3150}] = [-6; -15] \text{ dB}$ Bewertung durch HFA		
<b>Flächenbezogene Masse</b>	<b>m</b>	116,80 $\text{kg}/\text{m}^2$



Bemerkung: A und F: 2x12,5mm GF oder GKF

### Baustoffangaben zur Konstruktion, Schichtaufbau (von außen nach innen, Maße in mm)

	Dicke	Baustoff	Wärmeschutz				Brandverhaltensklasse EN
			$\lambda$	$\mu \text{ min} - \text{max}$	$\rho$	c	
A	25,0	Gipsplatte Typ DF (GKF) oder	0,250	10	800	1,050	A2
A	25,0	Gipsfaserplatte	0,320	21	1000	1,100	A2
B	80,0	Brettspertholz (verklebt) 3-lagig	0,130	50	500	1,600	D
C	40,0	Mineralwolle [035; $\geq 20$ ; $< 1000^\circ\text{C}$ ]	0,035	1	20	1,030	A1
E	80,0	Brettspertholz (verklebt) 3-lagig	0,130	50	500	1,600	D
F	25,0	Gipsplatte Typ DF (GKF) (2x12,5) oder	0,250	10	800	1,050	A2
F	25,0	Gipsfaserplatte (2x12,5)	0,320	21	1000	1,100	A2

### Ökologische Bewertung (pro $\text{m}^2$ Konstruktionsfläche)

#### Datenbasis ecoinvent

Verbaute Menge an NAWAROS	kg	76,860
Anteil NAWAROS am Gesamtgewicht	%	65,71
Einsatz an Primärenergie	MJ	780,133
Erneuerbarer Primärenergieanteil	%	6,47
$\Sigma\Delta\text{O}13$		39,6

Berechnung durch HFA

**Ökologische Bewertung im Detail**

Datenbasis Datenbank ecoinvent

Lebenszyklus (Phasen)	GWP <sub>Fossil</sub> [kg CO <sub>2</sub> Äqv.]	GWP <sub>Biogen</sub> [kg CO <sub>2</sub> Äqv.]	GWP <sub>Total</sub> [kg CO <sub>2</sub> Äqv.]	AP [kg SO <sub>2</sub> Äqv.]	EP [kg PO <sub>4</sub> Äqv.]	ODP [kg R11 Äqv.]	POCP [kg Ethen Äqv.]
A1 - A3	43,856	-118,209	-74,353	0,200	0,085	4,13E-6	0,061

Lebenszyklus (Phasen)	PERE [MJ]	PERM [MJ]	PERT [MJ]	PENRE [MJ]	PENRM [MJ]	PENRT [MJ]
A1 - A3	50,512	1094,400	1144,912	729,621	27,489	757,110