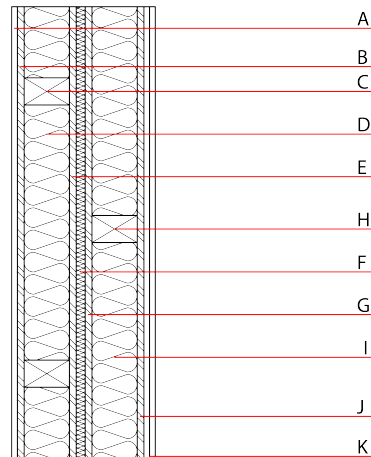


Trennwand - twrxo01b-00

Trennwand, Holzrahmen/Holztafel, ohne Installationsebene, zweischalig, andere Oberfläche

Bauphysikalische Bewertung

Brandschutz	REI	60
von Seite A; REI 90 von Seite K; für den Gesamtaufbau EI 90; max. Wandhöhe = 3 m; max. einwirkende Last Ed,fi = 19 kN/lfm Klassifizierung durch HFA		
Wärmeschutz	U Diffusionsverhalten	0,17 W/(m ² K) geeignet
Berechnung durch HFA		
Schallschutz	R_w (C;C_{tr}) L_{n,w} (C_i)	60(-3;-10) dB
[C ₅₀₋₃₁₅₀ ; C _{tr,50-3150}] = [-9; -21] dB Bewertung durch HFA		
Flächenbezogene Masse	m	85,10 kg/m ²



Baustoffangaben zur Konstruktion, Schichtaufbau (von außen nach innen, Maße in mm)

	Dicke	Baustoff	Wärmeschutz				Brandverhaltensklasse EN
			λ	μ min - max	ρ	c	
A	12,5	Gipsplatte Typ DF (GKF) oder	0,250	10	800	1,050	A2
A	12,5	Gipsfaserplatte	0,320	21	1000	1,100	A2
B	15,0	OSB	0,130	200	600	1,700	D
C	100,0	Konstruktionsholz (60/100; e=625)	0,120	50	450	1,600	D
D	100,0	Mineralwolle [040; ≥30; ≥1000°C]	0,040	1	30	1,030	A1
E	15,0	OSB	0,130	200	600	1,700	D
F	20,0	Trittschalldämmung MW [100; s' = 14 MN/m ³]	0,035	1	100	1,030	A2
G	15,0	OSB	0,130	200	600	1,700	D
H	100,0	Konstruktionsholz (60/..; e=625) versetzt angeordnet	0,120	50	450	1,600	D
I	100,0	Mineralwolle [040; ≥30; ≥1000°C]	0,040	1	30	1,030	A1
J	15,0	OSB	0,130	200	600	1,700	D
K	25,0	Gipsplatte Typ DF (GKF) (2x12,5) oder	0,250	10	800	1,050	A2
K	25,0	Gipsfaserplatte (2x12,5)	0,320	21	1000	1,100	A2

Ökologische Bewertung (pro m² Konstruktionsfläche)

Datenbasis ecoinvent

Verbaute Menge an NAWAROS	kg	46,890
Anteil NAWAROS am Gesamtgewicht	%	54,81
Einsatz an Primärenergie	MJ	756,605
Erneuerbarer Primärenergieanteil	%	21,64
ΣΔO13		41,1

Berechnung durch HFA

Ökologische Bewertung im Detail

Datenbasis Datenbank ecoinvent

Lebenszyklus (Phasen)	GWP _{Fossil} [kg CO ₂ Äqv.]	GWP _{Biogen} [kg CO ₂ Äqv.]	GWP _{Total} [kg CO ₂ Äqv.]	AP [kg SO ₂ Äqv.]	EP [kg PO ₄ Äqv.]	ODP [kg R11 Äqv.]	POCP [kg Ethen Äqv.]
A1 - A3	38,075	-77,226	-39,151	0,197	0,068	2,88E-6	0,062

Lebenszyklus (Phasen)	PERE [MJ]	PERM [MJ]	PERT [MJ]	PENRE [MJ]	PENRM [MJ]	PENRT [MJ]
A1 - A3	163,741	792,122	955,863	592,864	46,978	639,842