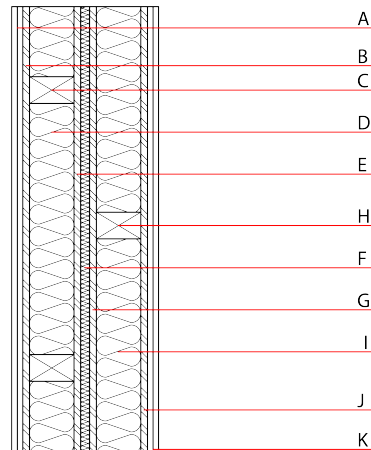


Trennwand - twrxo02b-00

Trennwand, Holzrahmen/Holztafel, ohne Installationsebene, zweischalig, andere Oberfläche

Bauphysikalische Bewertung

Brandschutz	REI	90
gilt für jede einzelne der tragenden Wände; für den Gesamtaufbau EI 90; max. Wandhöhe = 3 m; max. einwirkende Last $E_{d,fi} = 19 \text{ kN/lm}$ Klassifizierung durch HFA		
Wärmeschutz	U Diffusionsverhalten	0,17 $\text{W}/(\text{m}^2\text{K})$ geeignet
Berechnung durch HFA		
Schallschutz	$R_w (C; C_{tr})$ $L_{n,w} (C_i)$	62(-2;-10) dB
[$C_{50-3150}; C_{tr,50-3150}$] = [-9; -22] dB Bewertung durch HFA		
Flächenbezogene Masse	m	95,10 kg/m^2



Bemerkung: C/H: versetzt angeordnet

Baustoffangaben zur Konstruktion, Schichtaufbau (von außen nach innen, Maße in mm)

	Dicke	Baustoff	Wärmeschutz				Brandverhaltensklasse EN
			λ	$\mu \text{ min - max}$	ρ	c	
A	25,0	Gipsplatte Typ DF (GKF) (2x12,5) oder	0,250	10	800	1,050	A2
A	25,0	Gipsfaserplatte (2x12,5)	0,320	21	1000	1,100	A2
B	15,0	OSB	0,130	200	600	1,700	D
C	100,0	Konstruktionsholz (60/..; e=625)	0,120	50	450	1,600	D
D	100,0	Mineralwolle [040; ≥ 30 ; $\geq 1000^\circ\text{C}$]	0,040	1	30	1,030	A1
E	15,0	OSB	0,130	200	600	1,700	D
F	20,0	Trittschalldämmung MW [100; $s' = 14 \text{ MN}/\text{m}^3$]	0,035	1	100	1,030	A2
G	15,0	OSB	0,130	200	600	1,700	D
H	100,0	Konstruktionsholz (60/..; e=625)	0,120	50	450	1,600	D
I	100,0	Mineralwolle [040; ≥ 30 ; $\geq 1000^\circ\text{C}$]	0,040	1	30	1,030	A1
J	15,0	OSB	0,130	200	600	1,700	D
K	25,0	Gipsplatte Typ DF (GKF) (2x12,5) oder	0,250	10	800	1,050	A2
K	25,0	Gipsfaserplatte (2x12,5)	0,320	21	1000	1,100	A2

Ökologische Bewertung (pro m^2 Konstruktionsfläche)

Datenbasis ecoinvent

Verbaute Menge an NAWAROS	kg	47,390
Anteil NAWAROS am Gesamtgewicht	%	49,60
Einsatz an Primärenergie	MJ	796,956
Erneuerbarer Primärenergieanteil	%	20,80
$\Sigma\Delta\text{OIB}$		43,4

Berechnung durch HFA

Ökologische Bewertung im Detail

Datenbasis Datenbank ecoinvent

Lebenszyklus (Phasen)	GWP _{Fossil} [kg CO ₂ Äqv.]	GWP _{Biogen} [kg CO ₂ Äqv.]	GWP _{Total} [kg CO ₂ Äqv.]	AP [kg SO ₂ Äqv.]	EP [kg PO ₄ Äqv.]	ODP [kg R11 Äqv.]	POCP [kg Ethen Äqv.]
A1 - A3	40,379	-77,536	-37,157	0,202	0,070	3,16E-6	0,062

Lebenszyklus (Phasen)	PERE [MJ]	PERM [MJ]	PERT [MJ]	PENRE [MJ]	PENRM [MJ]	PENRT [MJ]
A1 - A3	165,771	792,122	957,893	631,184	46,978	678,162