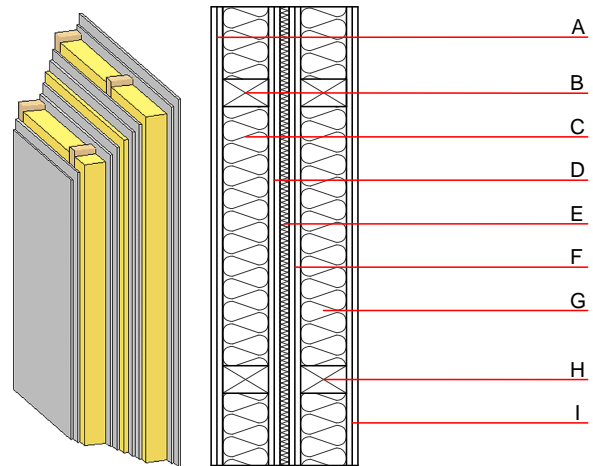


Trennwand - twrxo03b-02

Trennwand, Holzrahmen/Holztafel, ohne Installationsebene, zweischalig, Gipsplatte

Bauphysikalische Bewertung

Brandschutz	REI	60
gilt für jede einzelne der tragenden Wände; für den Gesamtaufbau: EI 90; max. Wandhöhe = 3 m; max. Last $E_{d,fi}$ = 19,0 kN/m		
Klassifizierung durch HFA		
Wärmeschutz	U Diffusionsverhalten	0,19 W/(m ² K) geeignet
Berechnung durch HFA		
Schallschutz	R_w (C;C_{tr}) L_{n,w} (C_i)	59(-2;-10) dB
Beurteilung durch MA39		
Flächenbezogene Masse	m	95,90 kg/m ²
Berechnet mit GKF		



Bemerkung: Bauteilschicht A, D, F, I: Beplankung 2*12,5mm; e=625

Baustoffangaben zur Konstruktion, Schichtaufbau (von außen nach innen, Maße in mm)

	Dicke	Baustoff	Wärmeschutz				Brandverhaltensklasse EN
			λ	μ min - max	ρ	c	
A	25,0	Gipsplatte Typ DF (GKF) 2x...mm oder	0,250	10	800	1,050	A2
A	25,0	Gipsfaserplatte 2x...mm	0,320	21	1000	1,100	A2
B	100,0	Konstruktionsholz (60/100; e=*)	0,120	50	450	1,600	D
C	100,0	Mineralwolle [038; ≥ 33 ; $\geq 1000^\circ\text{C}$]	0,038	1	33	1,030	A1
D	25,0	Gipsplatte Typ DF (GKF) oder	0,250	10	800	1,050	A2
D	25,0	Gipsfaserplatte	0,320	21	1000	1,100	A2
E	20,0	Mineralwolle [040; ≥ 16 ; $< 1000^\circ\text{C}$]	0,040	1	16	1,030	A1
F	25,0	Gipsplatte Typ DF (GKF) oder	0,250	10	800	1,050	A2
F	25,0	Gipsfaserplatte	0,320	21	1000	1,100	A2
G	100,0	Konstruktionsholz (60/100; e=*)	0,120	50	450	1,600	D
H	100,0	Mineralwolle [038; ≥ 33 ; $\geq 1000^\circ\text{C}$]	0,038	1	33	1,030	A1
I	25,0	Gipsplatte Typ DF (GKF) 2x...mm oder	0,250	10	800	1,050	A2
I	25,0	Gipsfaserplatte 2x...mm	0,320	21	1000	1,100	A2

Ökologische Bewertung (pro m² Konstruktionsfläche)

Datenbasis ecoinvent

Verbaute Menge an NAWAROS	kg	13,120
Anteil NAWAROS am Gesamtgewicht	%	13,57
Einsatz an Primärenergie	MJ	560,900
Erneuerbarer Primärenergieanteil	%	9,06
$\Sigma\Delta OI3$		39,0

Berechnung durch HFA

Ökologische Bewertung im Detail

Datenbasis Datenbank ecoinvent

Lebenszyklus (Phasen)	GWP _{Fossil} [kg CO ₂ Äqv.]	GWP _{Biogen} [kg CO ₂ Äqv.]	GWP _{Total} [kg CO ₂ Äqv.]	AP [kg SO ₂ Äqv.]	EP [kg PO ₄ Äqv.]	ODP [kg R11 Äqv.]	POCP [kg Ethen Äqv.]
A1 - A3	33,811	-17,548	16,263	0,145	0,051	2,95E-6	0,047

Lebenszyklus (Phasen)	PERE [MJ]	PERM [MJ]	PERT [MJ]	PENRE [MJ]	PENRM [MJ]	PENRT [MJ]
A1 - A3	50,796	157,229	208,025	510,104	0,000	510,104