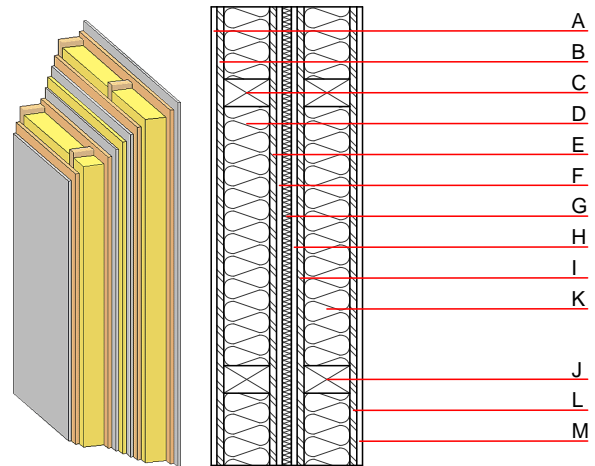


Trennwand - twrxo07a-05

Trennwand, Holzrahmen/Holztafel, ohne Installationsebene, zweischalig, andere Oberfläche

Bauphysikalische Bewertung

Brandschutz	REI	60
gilt für jede einzelne der tragenden Wände; für den Gesamtaufbau: EI 90; max. Wandhöhe = 3 m; max. Last $E_{d,fi}$ = 19,0 kN/m		
Klassifizierung durch HFA		
Wärmeschutz	U Diffusionsverhalten	0,19 W/(m ² K) geeignet
Berechnung durch HFA		
Schallschutz	R_w (C;C_{tr}) L_{n,w} (C_i)	59(-3;-10) dB
Beurteilung durch MA39		
Flächenbezogene Masse	m	97,00 kg/m ²
Berechnet mit GKF		



Bemerkung: e=400

Baustoffangaben zur Konstruktion, Schichtaufbau (von außen nach innen, Maße in mm)

	Dicke	Baustoff	Wärmeschutz				Brandverhaltensklasse EN
			λ	μ min – max	ρ	c	
A	12,5	Gipsplatte Typ DF (GKF) oder	0,250	10	800	1,050	A2
A	12,5	Gipsfaserplatte	0,320	21	1000	1,100	A2
B	15,0	OSB	0,130	200	600	1,700	D
C	100,0	Konstruktionsholz (60/100; e=*)	0,120	50	450	1,600	D
D	100,0	Mineralwolle [040; ≥ 16 ; <1000°C]	0,040	1	16	1,030	A1
E	15,0	OSB	0,130	200	600	1,700	D
F	12,5	Gipsplatte Typ DF (GKF) oder	0,250	10	800	1,050	A2
F	12,5	Gipsfaserplatte	0,320	21	1000	1,100	A2
G	20,0	Mineralwolle [040; ≥ 16 ; <1000°C]	0,040	1	16	1,030	A1
H	12,5	Gipsplatte Typ DF (GKF) oder	0,250	10	800	1,050	A2
H	12,5	Gipsfaserplatte	0,320	21	1000	1,100	A2
I	15,0	OSB	0,130	200	600	1,700	D
J	100,0	Konstruktionsholz (60/100; e=*)	0,120	50	450	1,600	D
K	100,0	Mineralwolle [040; ≥ 16 ; <1000°C]	0,040	1	16	1,030	A1
L	15,0	OSB	0,130	200	600	1,700	D
M	12,5	Gipsplatte Typ DF (GKF) oder	0,250	10	800	1,050	A2
M	12,5	Gipsfaserplatte	0,320	21	1000	1,100	A2

Ökologische Bewertung (pro m² Konstruktionsfläche)

Datenbasis ecoinvent

Verbaute Menge an NAWAROS	kg	49,730
Anteil NAWAROS am Gesamtgewicht	%	53,09
Einsatz an Primärenergie	MJ	798,940
Erneuerbarer Primärenergieanteil	%	21,71
ΣΔO13		36,8

Berechnung durch HFA

Ökologische Bewertung im Detail

Datenbasis Datenbank ecoinvent

Lebenszyklus (Phasen)	GWP _{Fossil} [kg CO ₂ Äqv.]	GWP _{Biogen} [kg CO ₂ Äqv.]	GWP _{Total} [kg CO ₂ Äqv.]	AP [kg SO ₂ Äqv.]	EP [kg PO ₄ Äqv.]	ODP [kg R11 Äqv.]	POCP [kg Ethen Äqv.]
A1 - A3	35,561	-81,318	-45,757	0,166	0,071	3,51E-6	0,032

Lebenszyklus (Phasen)	PERE [MJ]	PERM [MJ]	PERT [MJ]	PENRE [MJ]	PENRM [MJ]	PENRT [MJ]
A1 - A3	173,453	831,725	1005,178	625,487	43,364	668,851