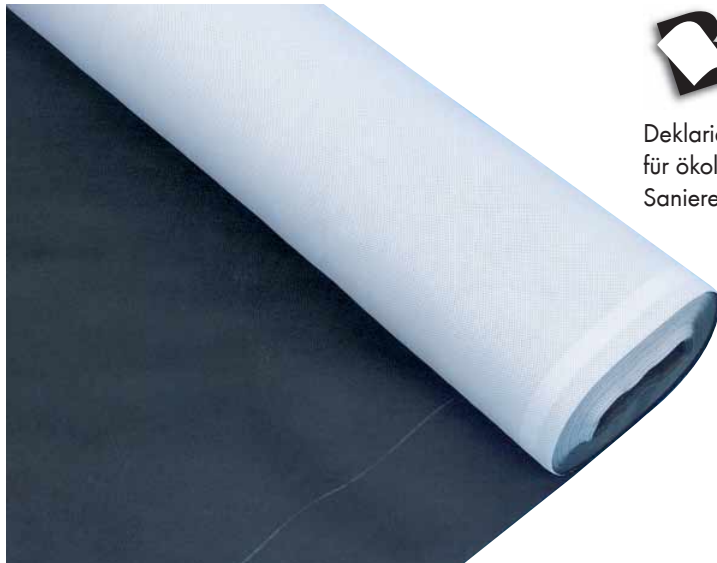


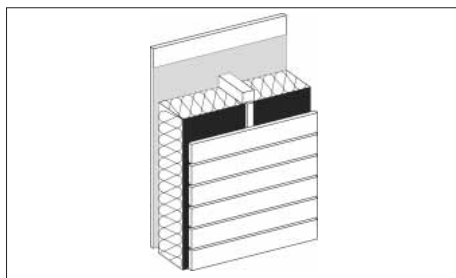
WÜTOP® DUO FASSADE PLUS



Deklariert in der Datenbank für ökologisches Bauen und Sanieren.

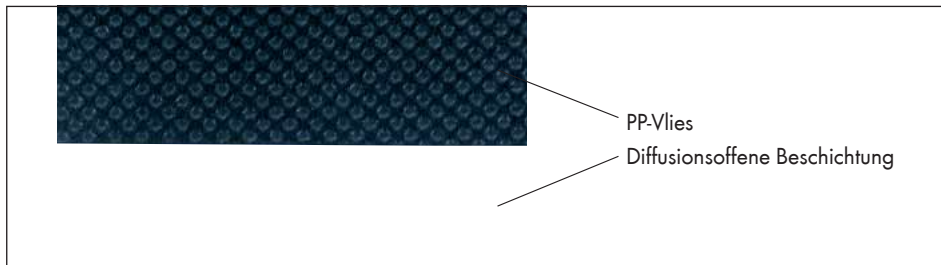
Wütop® Duo Fassade Plus ist für alle hinterlüfteten Fassadenkonstruktionen mit geschlossener Schalung und Rhombusschalung bis zu 1 cm breiten Fugen ohne direkte UV-Bestrahlung geeignet.

Art.-Nr. 0681 001 009
Art.-Nr. 0681 001 029



- Diffusionsoffene Beschichtung:
Hält Regen, Staub und Flugschnee ab, lässt Wasserdampf aus dem Rauminnen aber problemlos durchdiffundieren.

- Verwendbar als Windbremse in der Fassadenkonstruktion.
- In Kombination mit einer an der Rauminnen-seite angebrachten Dampfbremse mit sd-Wert ≥ 2 m (z.B. Wütop DB 2, Art.-Nr. 0681 000 004) ist absolute Sicherheit vor Tauwasserfall nach DIN 4108 gegeben.
- Bei Holz-Ständer-Konstruktionen, beim Metallbau und bei Sanierungen ist Wütop Duo Fassade Plus die optimale Lösung für die Schaffung einer winddichten Fassadenkonstruktion.
- Sorgt auf Grund der ausgezeichneten bauphysikalischen Werte für ein exzellentes Wohnklima.
- gelistet bei



dataholz.com

Technische Daten			
Bezeichnung	Einheit/Hinweis		Wert
Flächengewicht	g/m ² EN 1849-2		105
Widerstand gegen Weiterreißen (Nagelschaft)	N EN 12310-1	längs quer	130 180
Zug-Dehnungsverhalten Höchstzugkraft	N/50 mm EN 12311-1	längs quer	210 140
Zug- Dehnungsverhalten längs/quer	% EN 12311-1		55/80
sd-Wert	EN 12572 Klima C		0,05
Brandverhalten	EN 13501-1		E
Temperaturbeständigkeit	°C		- 40 bis + 80
Wasserdichtheit	m EN 1928		W1
UV-Beständigkeit	Wochen		8
Bahnbreite	m		1,5/3
Rollenlänge	m		50
Rollenfläche	m ²		75/150
Folienstärke	mm		0,50
Rollengewicht	kg		8
Verpackungseinheit	Rollen/Palette		50

Zusatzartikel:

EURADOP®

Art.-Nr. 0992 700 119

EURASOL® DUS

Art.-Nr. 0992 750 050

EURASOL® Nageldichtband

Art.-Nr. 0875 850 003

Art.-Nr. 0875 850 160

WÜTOP® Folienkleber

Art.-Nr. 0893 700 100

Art.-Nr. 0893 700 110

Hammertacker

Art.-Nr. 0714 811

Art.-Nr. 0714 854

WÜTOP® DUO FASSADE PLUS

Verlegeanleitung

- Wütop® Duo Fassade Plus mit der schwarzen Seite nach außen, horizontal oder vertikal, zum Fundament verlegen, straff spannen und mit Schlagackern, Art.-Nr. 0714 854, 0714 811 im oberen Drittel des Überlappungsbereiches befestigen. Auf verdeckte Befestigung ist zu achten.
- Das Teilen von Standardrollen ist mit einer Säge problemlos möglich. Die Schnittseite ist immer zu überlappen.
- Die einzelnen Bahnen sollten ca. 10 - 15 cm (Markierungsstreifen) überlappen. Alle nicht fixierten Überlappungen, Ecken und Kanten, sind zu sichern.
- Vertikale Überlappungen sollten auf einem Riegel aufgebracht werden und sind mit geeigneten Klebebändern bzw. Dichtsystemen (z.B. Eurasol® DUS, Art.-Nr. 0992 750 050) abzudichten.
- Für die winddichte Verklebung von Überlappungen, Stößen und Anschlüssen ist der dauerelastische Wütop® Folienkleber, Art.-Nr. 0893 700 100, 0893 700 110 bestens geeignet. Wir empfehlen grundsätzlich eine Probeverklebung.
- Anschlüsse an Blechen sollten mit Butylbändern bzw. an Mauerwerk mit Wütop® Folienkleber, Art.-Nr. 0893 700 100, 0893 700 110 erfolgen. Anschlüsse mit Butylbändern an stark saugenden Untergründen (Mauerwerk) eventuell mit Butylprimer, Art.-Nr. 0893 876 002 vorbehandeln. Wütop® Duo Fassade Plus gut anpressen.
- Anschlüsse an Holz-, Kunststoff- oder Metallfenster können problemlos mit Würth Fensterdichtbändern kombiniert werden.
- Großflächige Beschädigungen an der Wütop® Duo Fassade Plus müssen mit Originalfolienzuschnitt und Eurasol® DUS, Art.-Nr. 0992 750 050 bzw. Wütop® Folienkleber, Art.-Nr. 0893 700 100, 0893 700 110 ausgebessert werden. Kleine Beschädigungen an der Fassadenbahn können mit Eurasol® DUS, Art.-Nr. 0992 750 050 behoben werden.
- Spätestens 8 Wochen nach der Verlegung der Wütop® Duo Fassade Plus muss die Verkleidung erfolgen um eine UV-Schädigung zu vermeiden.
- Zum Schutz der Wärmedämmung von innen sind Wütop® Dampfbremsen bestens geeignet.

- gelistet bei

[dataholz.com](https://www.dataholz.com)

