

FASSADENBAHN STAMISOL COLOR

STAMISOL
COLOR



Gelistet bei:
dataholz.com



Abbildung ähnlich



Winddichtheit im Außenbereich



Hoch diffusionsoffen, dennoch wasser- und windundurchlässig



Kohle (RAL 7021)



Granit (hellgrau)



Weiß (RAL 9010)



Eisen (RAL 9007)



Aubergine (3007)



Geissblatt (neongrün)



Rot (RAL 3020)



Orange (RAL 2009)

Anwendungsgebiet

- Abdichtung von Fassaden mit Fugen
- Abdichtung von Glasfassaden und transparenten Fassaden
- Verlegung direkt auf der Wärmedämmung

Fassadenbahn in unterschiedlichen Farben zum ästhetischen Abdichten von unterbrochenen Fassaden bis zu einem offenen Fugenanteil von 50% und einer lichten Fugenweite von 10 cm.

Robust und beständig

- Dauerhafte Beständigkeit gegenüber UV-Strahlung, Wärme und Feuchtigkeit
- Schlagregenfest und atmungsaktiv
- Mechanische Beständigkeit und Flächenstabilität bei starkem Windeinfluss

Ästhetischer Mehrwert

- Lässt sich harmonisch mit durchbrochenen Fassadenverkleidungen kombinieren
- Verleiht der Fassade Tiefe und Kontrast und bietet einen großen Platz für kreative Gestaltung

Effiziente Wärmedämmung

- Verbessert den Komfort und die Energiebilanz des Gebäudes durch eine Isolation von Außen
- Schützt den Dämmstoff vor Eindringen von Wasser und Wind
- Vermeidung von Kondensierungsrisiken

Hinweis

- Bei Fassaden mit einer Fugenbreite >50 mm oder Öffnungsanteilen >35% ist eine Zertifizierung vorgeschrieben. Bei transparenten Fassaden, wie z.B. Glas, muss eine Zertifizierung immer erfolgen. Die Ausführung muss den „Anerkannten Regeln der Technik“ entsprechen.
- Stamisol Unterspann- und Fassadenbahnen dürfen nur mit Zubehörprodukten aus dem Stamisol-System kombiniert werden.

FASSADENBAHN STAMISOL COLOR

Verlegeanleitung

STAMISOL COLOR

Für alle vorgehängten Fassaden wie zum Beispiel aus Glas, Metall, Textil, Holz ... auch bei großen Öffnungsanteilen der Fassade.

1 Rollenmaße

Breite: 250 cm; Länge: 26 m

Das Teilen von Standardrollen ist mit einer Kreissäge möglich. Die Schnittseite ist immer zu überlappen.

2 Lagerung

Stamisol Color ist sorgfältig und liegend zu lagern und mit sauberen Händen und Werkzeugen zu verarbeiten. Darauf achten, dass Stamisol Color nicht geknickt und gefaltet wird.

3 Verlegung

Stamisol Color vertikal von oben nach unten abrollen und mit der beschichteten Seite nach außen verlegen. Straff spannen und immer mechanisch fixieren. Alle nicht fixierten Überlappungen, Ecken und Kanten sichern.

4 Klebtechnik ausschließlich mit StamColl® N55

Stöße und Überlappungen von Stamisol Color sind nur mit StamColl® N55 zu verkleben. Klebstoff im Gebinde gut aufschütteln, in die mitgelieferten Flaschen abfüllen. Auf der Rückseite der überlappenden Bahn StamColl® N55 auftragen und mit dem Pinsel verstreichen und anschließend anpressen.

Achtung: nicht ablüften lassen (sogenannte nass-in-nass-Verklebung). Verbrauch ca. 40 g pro lfm.

5 Anschlüsse mit StamColl® AS

Anschlüsse an Mauerwerk oder Blech mit StamColl® AS. Anschlüsse an stark saugende Untergründe immer mit Primer vorbehandeln. Dichtungsmasse auftragen und Stamisol Color gut anpressen. **Mit StamColl® N55:** Anschlüsse an Blech mit StamColl® N55 und Pinsel einstreichen. Ablüften lassen und dann mit einer zusätzlichen Schicht StamColl® N55, nass-in-nass verkleben und Stamisol Color gut anpressen. Wir empfehlen grundsätzlich eine Probeverklebung.

6 Fensteranschlüsse

Anschlüsse an Holz-, Kunststoff- oder Metallfenster: Siehe Anschlüsse an Blech.

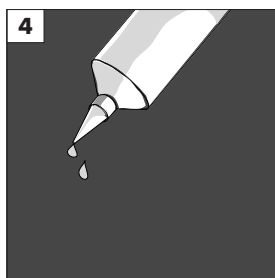
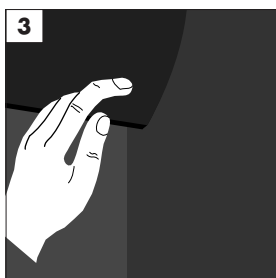
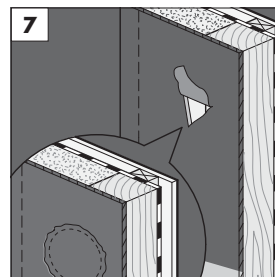
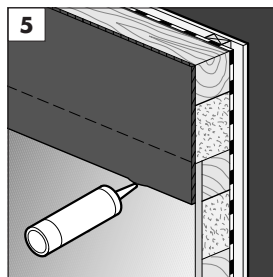
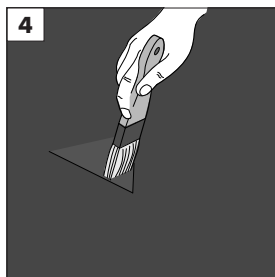
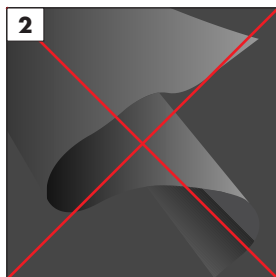
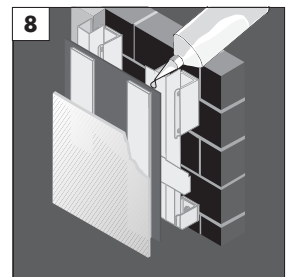
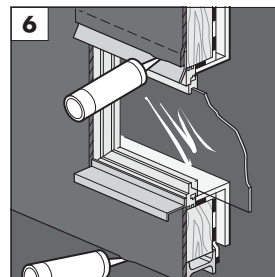
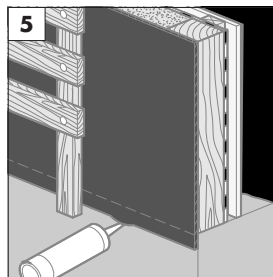
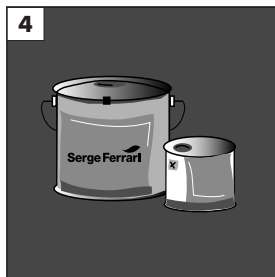
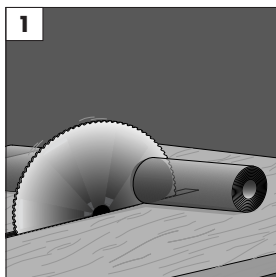
Achtung: Zu viel aufgetragener Klebstoff ist nicht mehr rückstandslos zu entfernen. Um Verschmutzungen zu vermeiden ist mit Kreppband abzukleben.

7 Reparaturen

Beschädigte Stellen mit einem runden Stamisol Color Stück, nass-in-nass verkleben.

8 Anschlüsse an Unterkonstruktionen

Anschlüsse an Fassadenunterkonstruktionen aus Holz und/oder Metall: Siehe Anschluss an Blech.



Wichtig

Stamisol Color muss von einem zertifizierten Stamisol Color Verleger montiert werden um die umfangreiche Garantie in Anspruch nehmen zu können. Bei Verlegung durch nicht zertifizierte Verleger übernimmt Serge Ferrari AG keine Gewährleistung. Innerhalb verschiedener Produktionslose können geringfügige Farbabweichungen auftreten. Wir empfehlen deshalb, nur Ware aus gleicher Fabrikation für ein Projekt zu verwenden. Die Verklebung mit unseren Klebstoffen StamColl® N55 und StamColl® AS funktioniert nur ab 5 °C/40 °F. Straff spannen und immer verdeckt/nicht sichtbar dauerhaft mechanisch fixieren. Eine

saubere Verlegung und Anschließern an Details ist zu gewährleisten, es sind sämtliche Durchdringungen mit Profilen anzuarbeiten um Stamisol Color hierauf verkleben zu können. Ebenso sind an Ecken Eckprofile zu verwenden an die beidseitig angearbeitet werden kann – Stamisol Color nicht über die Ecken ziehen! Eine ausreichende Hinterlüftung ist zu gewährleisten, so dass die kurzfristig zulässige Spitztemperatur von max 80 °C/175 °F nicht überschritten wird. Sollte Stamisol Color hinterlüftet werden, ist eine dementsprechend stabile Befestigung von Stamisol Color sicherzustellen.

FASSADENBAHN STAMISOL COLOR

Rollenlänge	26 m
Rollenbreite	2,5 m
Fläche	65 m ²
Anzahl pro Palette	12 Stck.
Widerstand gegen Wasserdurchgang	W1
Widerstand gegen Weiterreißen (quer)	280 N
Widerstand gegen Weiterreißen (längs)	280 N
Zugkraft quer bei 50 mm	330 N
Zugkraft längs bei 50 mm	330 N
Temperaturbeständigkeit min.	-40 °C
Temperaturbeständigkeit max.	100 °C
UV-Beständigkeit	Ja
Dehnfähigkeit	32 %
Verarbeitungstemperatur min.	5 °C
Verarbeitungstemperatur max.	50 °C

Typbezeichnung	Flächengewicht pro m ²	Farbe	Wasserdampfdiffusions-äquivalente Luftschichtdicke	Baustoffklasse	Art.-Nr.	VE
Stamisol Color	445 g	Bräunlich	0,05 m	E	0681 001 191	65
Stamisol Color	445 g	Graualuminium RAL 9007	0,05 m	E	0681 001 190	65
Stamisol Color	445 g	Hellgrau	0,05 m	E	0681 001 182	65
Stamisol Color	445 g	Lichtgrün RAL 6027	0,05 m	E	0681 001 184*	65
Stamisol Color	445 g	Neongrün	0,05 m	E	0681 001 192	65
Stamisol Color	445 g	Reinweiß RAL 9010	0,05 m	E	0681 001 181	65
Stamisol Color	445 g	Schwarzgrau RAL 7021	0,05 m	E	0681 001 180	65
Stamisol Color	445 g	Verkehrsorange RAL 2009	0,05 m	E	0681 001 195	65
Stamisol Color	445 g	Verkehrsrot RAL 3020	0,05 m	E	0681 001 194	65
Stamisol Color	445 g	Weißaluminium RAL 9006	0,05 m	E	0681 001 193*	65
Stamisol Color	445 g	Zinkgelb RAL 1018	0,05 m	E	0681 001 183*	65
Stamisol Color HI-FR	820 g	Bräunlich	0,12 m	B-s2 d0	0681 001 197*	65
Stamisol Color HI-FR	820 g	Graualuminium RAL 9007	0,12 m	B-s2 d0	0681 001 198*	65
Stamisol Color HI-FR	820 g	Hellgrau	0,12 m	B-s2 d0	0681 001 186*	65
Stamisol Color HI-FR	820 g	Neongrün	0,12 m	B-s2 d0	0681 001 188*	65
Stamisol Color HI-FR	820 g	Reinweiß RAL 9010	0,12 m	B-s2 d0	0681 001 185*	65
Stamisol Color HI-FR	820 g	Schwarzgrau RAL 7021	0,12 m	B-s2 d0	0681 001 179	65
Stamisol Color HI-FR	820 g	Verkehrsorange RAL 2009	0,12 m	B-s2 d0	0681 001 189*	65
Stamisol Color HI-FR	820 g	Verkehrsrot RAL 3020	0,12 m	B-s2 d0	0681 001 196*	65

Lieferzeit ca. 10 Werktage (bei Stamisol Color der Baustoffklasse E und Stamisol Color Kohle in HI-FR)

*Mindestmenge ab 1300m² möglich! Lieferzeit 4-5 Wochen bei Sonderausführungen Stamisol Color in HI-FR der Baustoffklasse B, s2 d0).

Ergänzende Produkte	Art.-Nr.
Kleber STAMCOLL AS	0893 700 130
Kleber STAMCOLL N55	0893 700 131
Kleber STAMCOLL N55	0893 700 132