

FASSADENBAHN STAMISOL FI 2TAPE



Gelistet bei:
dataholz.com



STAMISOL
FI



Schwarze Membran für den Einsatz an geschlossenen oder leicht geöffneten Fassaden bis max. 15 mm

Robust und beständig

Ausgesprochen resistent gegenüber UV-Strahlen, Wärme und Feuchtigkeit

Hohe Brandsicherheit

Erfüllt die EN 13501-1 B-s3, d0

Schutz

Die Membran schützt die Wand dauerhaft vor Wasser und Wind

Atmungsaktiv

Die Membran vermeidet die Risiken der Kondensation und begünstigt den Einsatz einer Wärmedämmung

Hinweis

Stamisol Unterspan- und Fassadenbahnen dürfen nur mit Zubehörprodukten aus dem Stamisol-System kombiniert werden!

Bei den in der Produktinformation genannten mechanischen Eigenschaften handelt es sich um Mittelwerte mit einer Toleranz von $\pm 10\%$.

Winddichtheit im Außenbereich

Hoch diffusionsoffen, dennoch wasser- und windundurchlässig

Art.-Nr.	0681 001 154
VE	100
Typbezeichnung	Stamisol FI 2TAPE
Flächengewicht pro m²	145 g
Rollenlänge	40 m
Farbe	Schwarz
Rollenbreite	2,5 m
Wasserdampfdiffusionsäquivalente Luftschichtdicke	0,05 m
Fläche	100 m ²
Anzahl pro Palette	39 Stück.
Widerstand gegen Wasserdurchgang	W2
Widerstand gegen Weiterreißen (quer)	75 N
Widerstand gegen Weiterreißen (längs)	75 N
Zugkraft quer bei 50 mm	200 N
Zugkraft längs bei 50 mm	220 N
Temperaturbeständigkeit min.	-40 °C
Temperaturbeständigkeit max.	100 °C
Baustoffklasse	E
UV-Beständigkeit	Ja
Dehnfähigkeit	32 %
Verarbeitungstemperatur min.	5 °C
Verarbeitungstemperatur max.	50 °C

Ergänzende Produkte	Art.-Nr.
Kleber STAMCOLL AS	0893 700 130
Kleber STAMCOLL N55	0893 700 131
Kleber STAMCOLL N55	0893 700 132

Anwendungsgebiet

- Für alle Arten von Unterkonstruktionen (Holz, Metall etc.)
- Verlegung direkt auf die Wärmedämmung
- Einwandfreies Verlegen auf sämtlichen Trägern

FASSADENBAHN STAMISOL FI

Verlegeanleitung
Art.-Nr. 0681 001 154

STAMISOL
FI

Fassadenbahn für geschlossene und geöffnete Fassaden mit Fugen bis 15 mm

1 Rollenmasse

Breite: 250 cm; Länge: 40 m
Das Teilen von Standardrollen ist mit einer Kreissäge möglich.
Die Schnittseite ist immer zu überlappen.

2 Lagerung

Stamisol FI ist sorgfältig und liegend zu lagern.

3 Verlegung

Stamisol FI vertikal von oben nach unten abrollen, bzw. horizontal, und mit der beschichteten Seite nach aussen verlegen. Straff spannen und immer mechanisch fixieren. Alle nicht fixierten Überlappungen, Ecken und Kanten sichern.

4 Klebtechnik ausschließlich mit STAMCOLL® N55-Klebstoff oder STAMCOLL® AS

Stöße und Überlappungen von STAMISOL FI sind nur mit dem STAMCOLL® N55 oder STAMCOLL® AS zu verkleben. Klebstoff im Gebinde gut aufschütteln, in die mitgelieferten Flaschen abfüllen. Auf der Rückseite der überlappenden Bahn STAMCOLL® N55 oder STAMCOLL® AS zum Verkleben auftragen und mit dem Pinsel verstreichen und anschließend anpressen.

Achtung: nicht ablüften lassen (sogenannte nass-in-nass-Verklebung). Verbrauch ca. 40 g pro lfm.

5 Anschlüsse mit STAMCOLL® AS

Anschlüsse an Mauerwerk oder Blech mit STAMCOLL® AS. Anschlüsse an stark saugende Untergründe immer mit Primer vorbehandeln. Dichtungsmasse auftragen und Stamisol FI gut anpressen. Mit STAMCOLL® N55: Anschlüsse an Blech mit STAMCOLL® N55 und Pinsel einstreichen. Ablüften lassen und dann mit einer zusätzlichen Schicht STAMCOLL® N55, nass-in-nass verkleben und Stamisol FI gut anpressen. Wir empfehlen grundsätzlich eine Probeverklebung.

6 Fensteranschlüsse

Anschlüsse an Holz-, Kunststoff- oder Metallfenster: Siehe Anschlüsse an Blech.

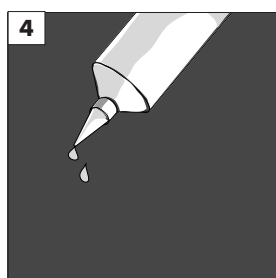
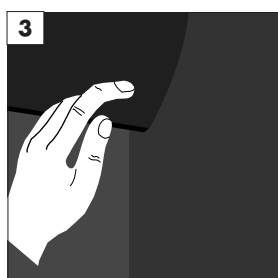
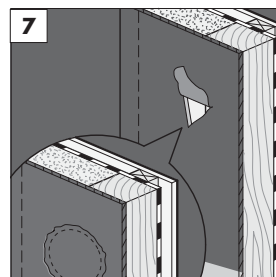
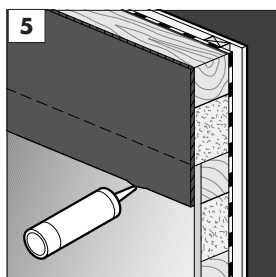
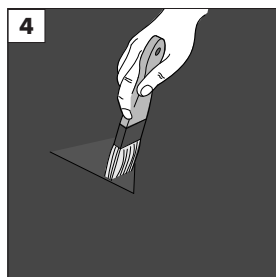
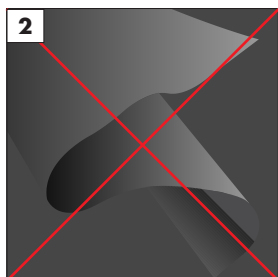
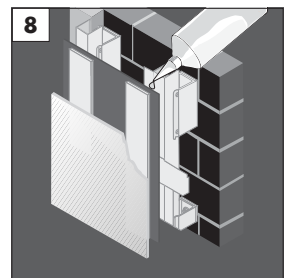
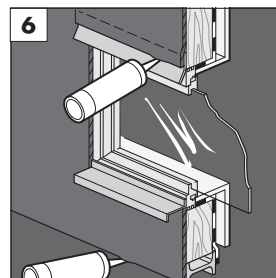
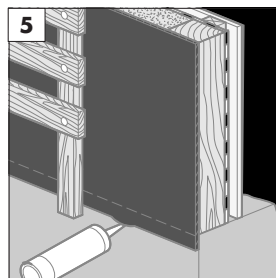
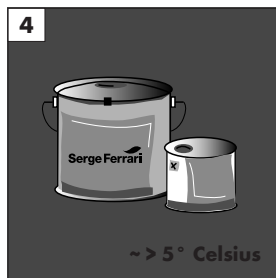
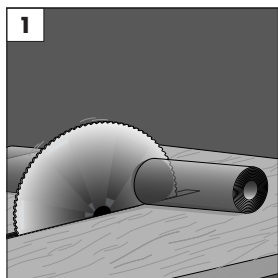
7 Reparaturen

Beschädigte Stellen mit einem runden Stamisol FI Stück, nass-in-nass verkleben, oder mit STAMCOLL® AS.

8 Anschlüsse an Unterkonstruktionen

Anschlüsse an Fassadenunterkonstruktionen aus Holz und/oder Metall: Siehe Anschluss an Blech.

9 UV-beständig



Wichtig

Bitte nehmen Sie mit uns Kontakt auf, falls Ihre Anwendung und Ausführung in dieser Anleitung nicht dargestellt ist. Verlegung ausschließlich hinter geschlossenen oder leicht geöffneten Fassaden. Nicht geeignet für Glasfassaden. Weitere technische Details finden Sie auch unter www.stamisol.com