

UNTERDECK- UND UNTERSANNBAHN STAMISOL DW



Gelistet bei:
dataholz.com



Winddichtheit im Außenbereich



Hoch diffusionsoffen, dennoch wasser- und windundurchlässig



STAMISOL
DW



Technische Universität Berlin
Geprüfte Schlagregendichtheit



Erfüllt die Anforderungen nach ZVDH-Produktdatenblatt der Klasse UDB-A/USB-A.

Flächengewicht pro m ²	380 g
Rollenlänge	26 m
Rollenbreite	2,5 m
Wasserdampfdiffusionsäquivalente Luftschichtdicke	0,09 m
Fläche	65 m ²
Rollengewicht	24 kg
Widerstand gegen Wasserdurchgang	W1
Widerstand gegen Weiterreißen (quer)	320 N
Widerstand gegen Weiterreißen (längs)	280 N
Zugkraft quer bei 50 mm	470 N
Zugkraft längs bei 50 mm	520 N
Eignung als Behelfsdeckung	24 Monate
Temperaturbeständigkeit min./max.	-40 bis 100 °C
Baustoffklasse	E
Werkstoff	Polyester - PES
Dehnfähigkeit	32 %

Art.-Nr.	0681 001 149	0681 001 150
VE	65	65
Typbezeichnung	Stamisol DW schwarz	Stamisol DW

Ergänzende Produkte	Art.-Nr.
Kleber STAMCOLL AS	0893 700 130
Kleber STAMCOLL N55	0893 700 131
Kleber STAMCOLL N55	0893 700 132

Anwendungsgebiet

- Verklebung auf Unterkonstruktionen aus Holz und Metall oder Putz
- Geeignet für den Einsatz im Hochgebirge
- Für belüftete und unbelüftete Dächerkonstruktionen
- Besonders für Warmdachkonstruktionen und Aufsparrendämmung
- Zwischensparrendämmung
- Unter Photovoltaik-Paneelen

Die ausgesprochen langlebige Membran für anspruchsvolle Anwendungen und extreme Witterungsbedingungen auf flachgeneigten Steildächern $\geq 5^\circ$ oder Tonnendächern

Extrem robust und beständig

- Ausgesprochen lange Lebensdauer bei sämtlichen klimatischen Bedingungen
- Dauerhaft UV-resistent bei äußerst hoher Wärme- und Feuchtigkeitsbeständigkeit

Kompressionsbeständig und trittfest

Hierdurch wird eine große Sicherheit beim Verlegen gewährleistet

Notdachtauglich

Komplettes System für einen nachhaltigen Schutz beim Einbauen auf der Baustelle

Kombinierbar

Kompatibel mit allen Dämmstoffen und Baumaterialien (einschließlich Bitumen)

Regulierend

Diffusionsoffen bei gleichzeitiger Wasser- und Schlagregendichtheit

Hinweis

Stamisol Unterspan- und Fassadenbahnen dürfen nur mit Zubehörprodukten aus dem Stamisol-System kombiniert werden!

Bei den in der Produktinformation genannten mechanischen Eigenschaften handelt es sich um Mittelwerte mit einer Toleranz von $\pm 10\%$.

*** Temperaturbeständigkeit nach Anforderungen der Systemgarantie!**

Entspricht den Anforderungen der ÖNORM B4119 und B3661 für die Ausführung „Erhöht regensicheres Unterdach!“.



Monolithische Membrane

Leistungsnachweis

ETA-16/0986

UNTERDACHBAHN STAMISOL DW

Verlegeanleitung
Art.-Nr. 0681 001 150

STAMISOL
DW

Unterdachbahn für Steildächer über 5° Dachneigung und Tonnendächer

1 Rollenmaße

Breite: 250 cm; Länge: 26 m

Das Teilen von Standardrollen ist mit einer Säge problemlos möglich.

2 Stamisol DW horizontal oder vertikal zum

First abrollen und mit Schrift nach außen verlegen. Straff spannen und mit Konterlatten fixieren. Nicht fixierte Ueberlappungen, Ecken und Kanten sichern.

3 Zur Erstellung eines wasserdichten Unterdaches sind die Konterlatten immer mit Stamisol Nagel-, Schrauben- oder Nageldichtungsband abzudichten (Gemäß SIA Norm 232). Wir empfehlen auch für regensichere Unterdächer diese Dichtungen einzusetzen. Abweichend vom ZVDH Merkblatt wird mit dieser Verarbeitung plus verkleben der Bahnen auch ohne einbinden der Konterlatten ein wasserdichtes Unterdach erstellt. Bitte beachten Sie unsere Anweisung „Wichtige Information zur Fachregel des ZVDH für Dachdeckungen mit Dachziegel und Dachsteinen“.

4 Mit Stamcoll AS:

Anschlüsse an Kunststoffe und saugende Untergründe immer mit Primer vorbehandeln. Dichtungsmasse (ca. 30 ml/lfm) gemäß Merkblatt auftragen und Stamisol DW gut anpressen. Produktnachweis im Werk anfragen.

Mit Stamcoll N55:

Anschlüsse an Mauerwerk oder Blech mit Stamcoll N55 mit Pinsel einstreichen. Ablüften lassen und dann mit einer zusätzlichen Schicht Stamcoll N55, nass-in-nass verkleben und Stamisol DW gut anpressen.

5 Stamisol-Rundkamin- bzw. Stamisol-Dunstrohranschluss über das Rohr ziehen Stamcoll N55 auf Stamisol DW auftragen und die Anschlüsse nass-in-nass verkleben, bzw. Stamcoll AS gemäß Produktdatenblatt auftragen und die Anschlüsse gut anpressen.

6 Stamisol Anschlussbahn an Kamine o.ä. und Dachflächenfenster aufborden, bzw. Dachfensteranschlussmanschette lt. Verlegeanleitung anbringen. Verklebung mit Stamcoll N55 nass-in-nass oder mit Stamcoll AS gemäß technischen Datenblatt verkleben.

7 Rundgauben mit Stamisol Anschlussbahn geschuppt ausbilden und mit Stamcoll N55 nass-in-nass oder mit Stamcoll AS gemäß technischem Datenblatt verkleben.

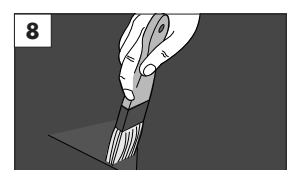
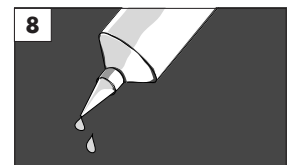
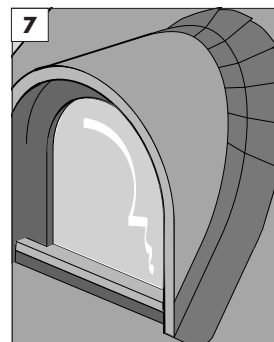
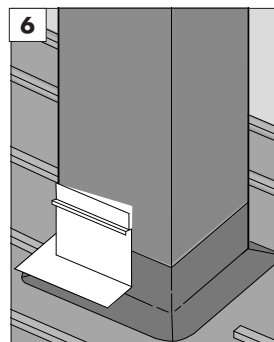
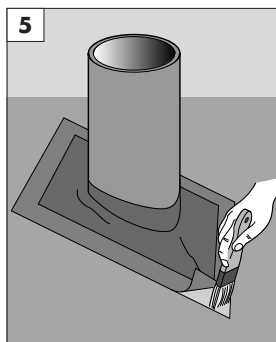
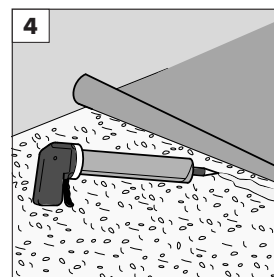
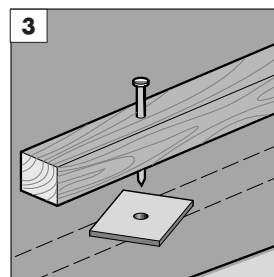
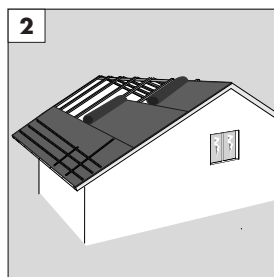
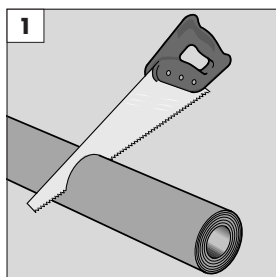
8 Klebetechnik mit Stamcol N55 (keine Klebebänder)

Stöße und Überlappungen der Stamisol DW Unterdachbahn und sämtliche Zubehörteile (Anschlussbahn, Dachfenstermanschette, Dunstrohranschluss und Rundkaminanschluss) sind mit dem Stamcoll N55 oder mit Stamcoll AS gemäß technischem Datenblatt zu verkleben. Stamcoll N55 im Gebinde gut aufschütteln, in die Flasche abfüllen und auftragen, mit dem Pinsel verstreichen und gut zusammenpressen.

Achtung: nicht ablüften lassen. (sog. nass-in-nass-Verklebung). Verbrauch: ca. 40 g/lfm.

Zertifizierungen & Labels

- ZVDH UDB A/B/C und USB A/B
- SIA 232-1
- ÖNORM B4119 und B3661



Wichtig

Bitte nehmen Sie mit uns Kontakt auf, falls Ihre Anwendung und Ausführung in dieser Anleitung nicht dargestellt ist. Bitte beachten Sie, dass der Einsatz unserer Produkte in Verbindung mit Photovoltaik- und Solaranlagen gemäss unseren Einschränkungen aus der Garantiekunde erfüllt werden muss.

Tabelle über Verlegeart (Österreich)

Verlegeart der Unterdachbahn	Mindestüberlappung bei Dachneigung über 5°	Verklebung mit Stamcoll bei Dachneigung über 5°	Einsatz von Nageldichtungen bei Dachneigung unter 35°
horizontale Verlegung/vertikale Verlegung	10 cm	notwendig (Mindestbreite der Klebnaht 4 cm)	notwendig