

FASSADENBAHN STAMISOL FA 2TAPE / FA POP 2TAPE

Verlegeanleitung

- Art.-Nr. 0681 001 153
- Art.-Nr. 0681 001 174
- Art.-Nr. 0681 001 175
- Art.-Nr. 0681 001 176
- Art.-Nr. 0681 001 177
- Art.-Nr. 0681 001 178

STAMISOL

FA

Stamcoll N55 auftragen und mit dem Pinsel verstreichen und anschließend anpressen. **Achtung: nicht ablüften lassen (sogenannte nass-in-nass-Verklebung). Verbrauch ca. 40 g pro lfm.**

1 Rollenmaße

Breite: 250 cm; Länge: 26 m
Das Teilen von Standardrollen ist mit einer Kreissäge möglich. Die Schnittseite ist immer zu überlappen.

2 Lagerung

Stamisol FA ist sorgfältig und liegend zu lagern.

3 Verlegung

Stamisol FA vertikal von oben nach unten abrollen, bzw. horizontal, und mit der beschichteten Seite nach außen verlegen. Straff spannen und immer mechanisch fixieren. Alle nicht fixierten Überlappungen, Ecken und Kanten sichern.

4 Klebetechnik ausschließlich mit Stamcoll N55 oder Stamcoll AS

Stöße und Überlappungen von Stamisol FA sind nur mit Stamcoll N55 oder Stamcoll AS zu verkleben.

Klebstoff im Gebinde gut aufschütteln, in die mitgelieferten Flaschen abfüllen. Auf der Rückseite der überlappenden Bahn

5 Anschlüsse an starren Untergründen

Anschlüsse an Mauerwerk oder Blech mit Stamcoll AS. Anschlüsse an stark saugende Untergründe immer mit Primer vorbehandeln. Dichtungsmasse auftragen und Stamisol FA gut anpressen. Mit Stamcoll N55: Anschlüsse an Blech mit Stamcoll N55 und Pinsel einstreichen. Ablüften lassen und dann mit einer zusätzlichen Schicht Stamcoll N55, nass-in-nass verkleben und Stamisol FA gut anpressen. Wir empfehlen grundsätzlich eine Probeverklebung.

6 Fensteranschlüsse

Anschlüsse an Holz-, Kunststoff- oder Metallfenster: Siehe Anschlüsse an Blech.

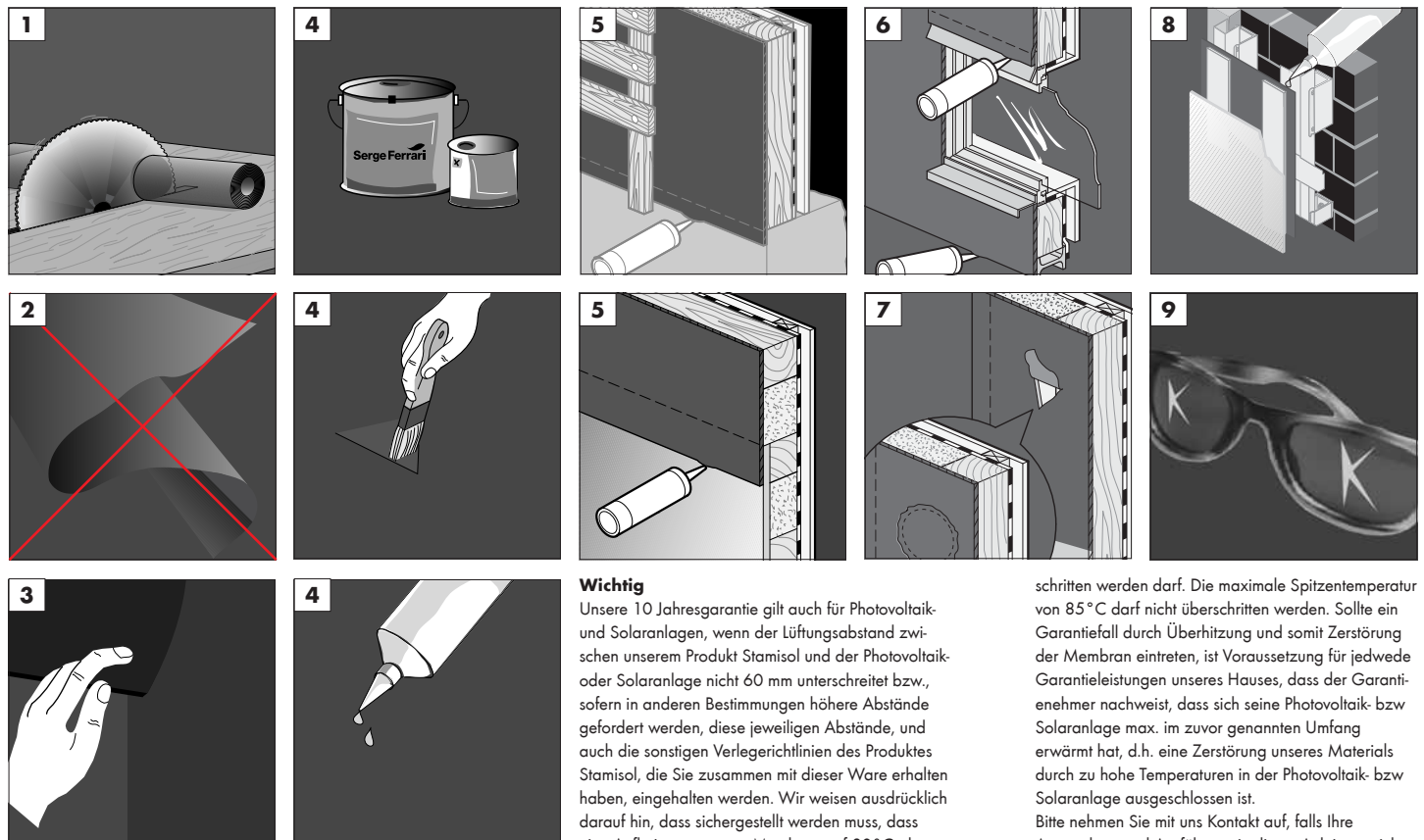
7 Reparaturen

Beschädigte Stellen mit einem runden Stamisol FA Stück, nass-in-nass verkleben, oder mit Stamisol Kartuschekleber.

8 Anschlüsse an Unterkonstruktionen

Anschlüsse an Fassadenunterkonstruktionen aus Holz und/oder Metall: Siehe Anschluss an starren Untergründen.

9 Dauerhaft UV-resistent dank der langjährigen Erfahrung mit der Stamisol-Technologie.



Wichtig

Unsere 10 Jahresgarantie gilt auch für Photovoltaik- und Solaranlagen, wenn der Lüftungsabstand zwischen unserem Produkt Stamisol und der Photovoltaik- oder Solaranlage nicht 60 mm unterschreitet bzw., sofern in anderen Bestimmungen höhere Abstände gefordert werden, diese jeweiligen Abstände, und auch die sonstigen Verlegerichtlinien des Produktes Stamisol, die Sie zusammen mit dieser Ware erhalten haben, eingehalten werden. Wir weisen ausdrücklich darauf hin, dass sichergestellt werden muss, dass eine Aufheizung unserer Membran auf 80 °C, dann allerdings nur für max. 2 Stunden pro Tag, nicht über-

schritten werden darf. Die maximale Spitztemperatur von 85 °C darf nicht überschritten werden. Sollte ein Garantiefall durch Überhitzung und somit Zerstörung der Membran eintreten, ist Voraussetzung für jedwede Garantieleistungen unseres Hauses, dass der Garantienehmer nachweist, dass sich seine Photovoltaik- bzw. Solaranlage max. im zuvor genannten Umfang erwärmt hat, d.h. eine Zerstörung unseres Materials durch zu hohe Temperaturen in der Photovoltaik- bzw. Solaranlage ausgeschlossen ist. Bitte nehmen Sie mit uns Kontakt auf, falls Ihre Anwendung und Ausführung in dieser Anleitung nicht dargestellt ist. Nicht geeignet für Glasfassaden.