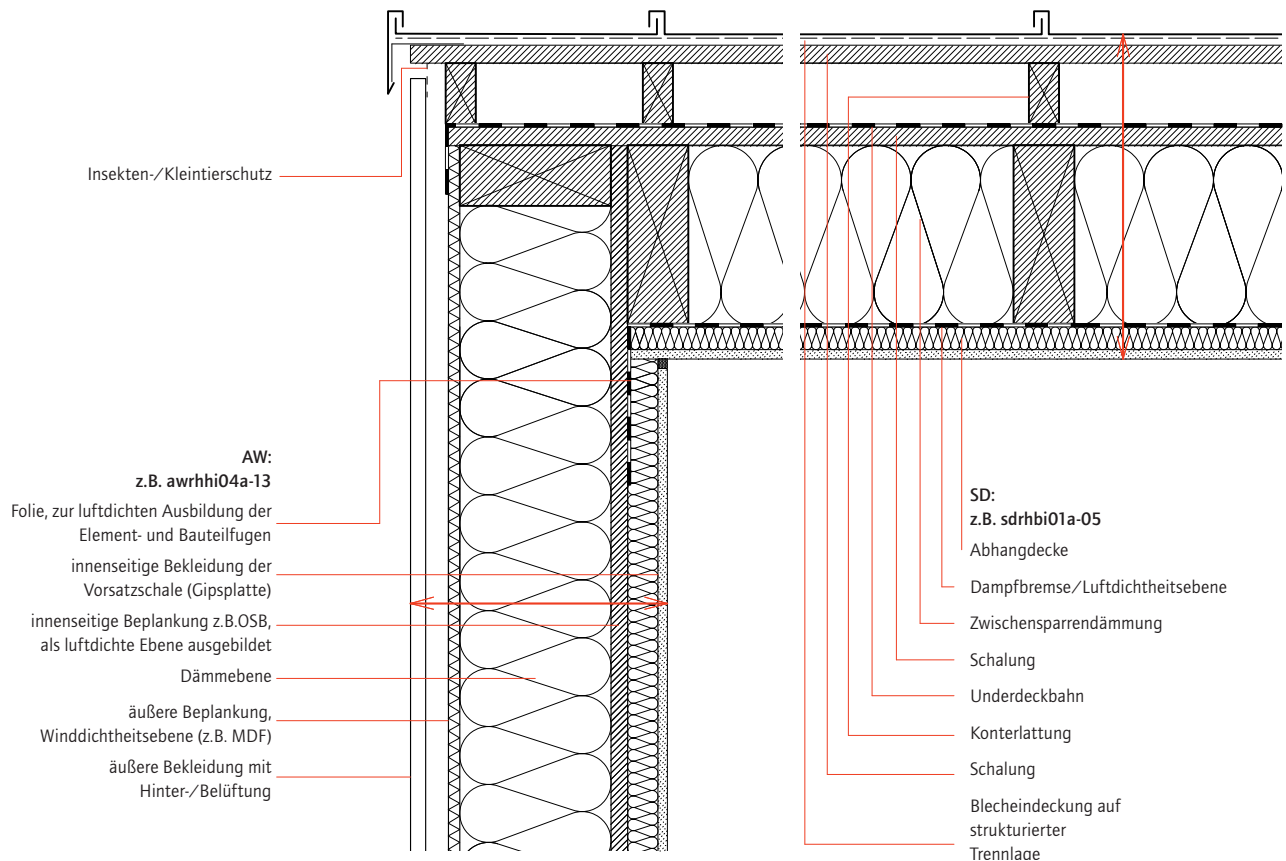


## Detailpunkt awrxsdr13\_Ortgang

AW: Holztafel-/ Holzrahmenbau mit Vorsatzschale

SD: Zwischensparrendämmung, Abhangdecke, Unterdeckbahn, Blecheindeckung

kein Dachüberstand



### Anmerkungen

Die Spenglerdetails sind lediglich abstrahiert dargestellt. Die Übergänge von Traufe zu Ortgang sind abhängig von der Geometrie der Rinne einander anzupassen. Prinzipiell passt zu diesem Ortgangdetail das Traufdetail 13.

In diesem Detail ist das Aussenwandelement bis zur Unterkante der Unterdeckplatte des Daches vorgefertigt.

### Leistungseigenschaften

Die detaillierten Bauteilaufbauten und Materialien sowie die Leistungseigenschaften der Einzelbauteile sind den jeweiligen Bauteildatenblättern zu entnehmen (siehe LINK in der Zeichnung). Bei dem dargestellten Detail werden unter der Verwendung von den oben beispielhaft genannten Bauteilen die folgenden Prognosewerte erreicht. Ein genauer Nachweis der Leistungseigenschaften ist immer projektspezifisch zu erbringen.

#### Wärmeschutz

Längenbezogener Wärmedurchgangskoeffizient ( $W/(mK)$ )  
 = -0,027 wärmebrückenfreier Anschluss.  
 Eine luftdichte Gebäudehülle wird vorausgesetzt.

#### Schallschutz

Das bewerte Bau- Schalldämm- Maß ( $R'_{w}$ ) muss entsprechend DIN 4109-02 bzw. ÖNORM B 8115 objektspezifisch ermittelt werden. Eine Abschätzung zur Vorplanung kann durch die unten angeführten pauschalen Zu- bzw. Abschläge getroffen werden.

$$R_{w(\text{Bauteil})} - 5 \text{ dB} = R'_{w(\text{Bauteil})}$$

$$R'_{w(\text{Bauteil})} \text{ awrhh04a-13: } 51 \text{ dB} - 5 \text{ dB} = 46 \text{ dB}$$

$$R'_{w(\text{Bauteil})} \text{ sdrhbi01a-05: } 51 \text{ dB} - 5 \text{ dB} = 46 \text{ dB}$$

#### Feuerwiderstand

Bei Ausführung analog der dargestellten konstruktiven Randbedingungen wird die Feuerwiderstandsfähigkeit der flächigen Bauteile auch im Bereich der Bauteilfugen sichergestellt.

#### Literatur:

\_Merk M.; Werther N.; Gräfe M.; Fülle C.; Leopold N.; Sprinz D.; Busch M.; Brunn M.: „Erarbeitung weiterführender Konstruktionsregeln/-details für mehrgeschossige Gebäude in Holzbauweise der Gebäudeklasse 4“ Abschlussbericht des Lehrstuhls für Holzbau und Baukonstruktion der TU München im Rahmen der Forschungsinitiative Zukunft Bau des Bundesamtes für Bauwesen und Raumordnung, Band F 2923, Fraunhofer IRB Verlag ISBN 978-3-8167-9353-3, 08/2014