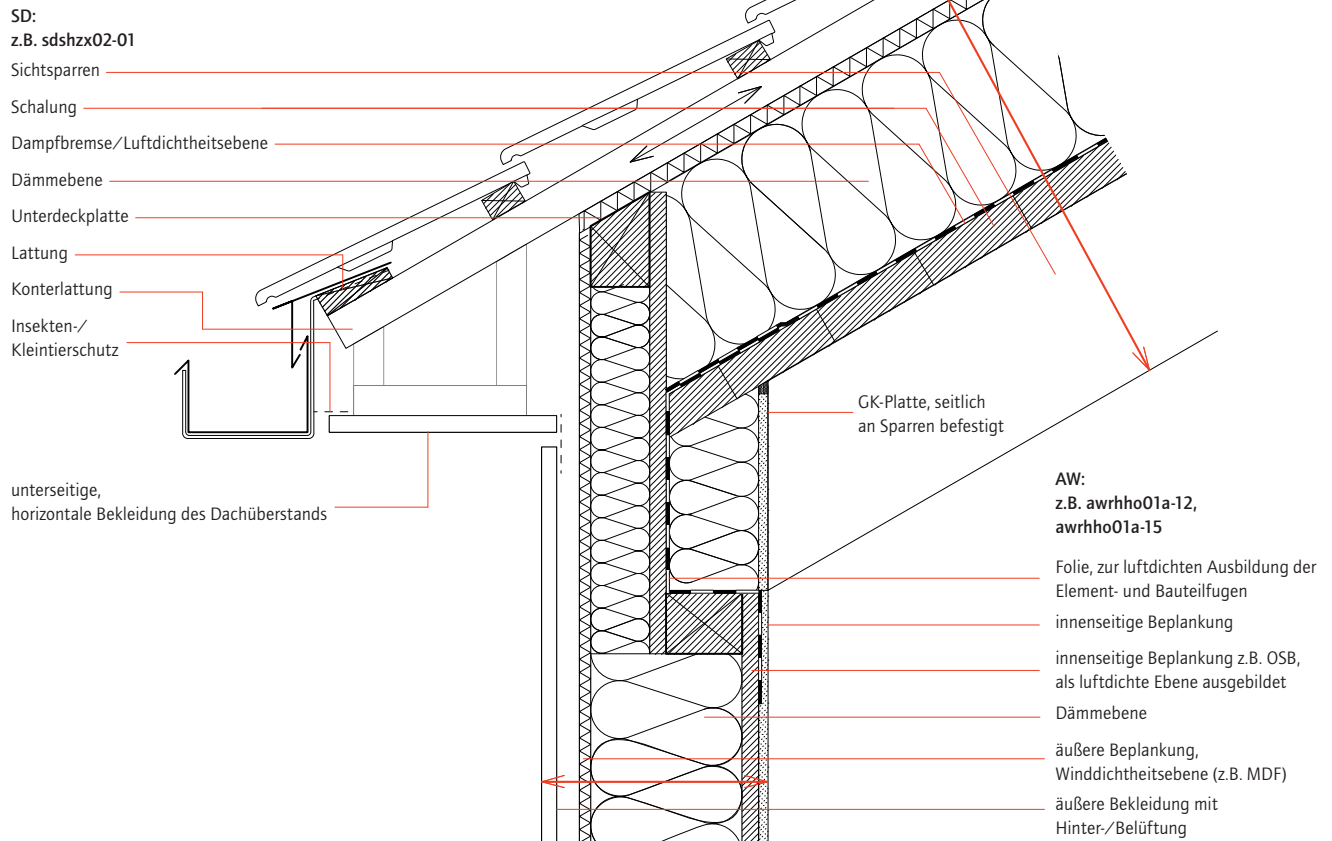


### Detailpunkt awrxsds09\_Traufe

AW: Holztafel -/ Holzrahmenbau, direkt beplankt

SD: Sichtsparren, „folienarm“, Dachziegel

Dachüberstand mit auskragender Konterlattung



### Anmerkungen

Die Spenglerdetails sind lediglich abstrahiert dargestellt. Die Übergänge von Traufe zu Ortgang sind abhängig von der Geometrie der Rinne einander anzupassen. Prinzipiell passen zu diesem Traufdetail die Ortgangdetails 07, 08 und 09.

In diesem Detail ist das Aussenwandelement mit geteiltem Rähm ausgeführt bildet somit den seitlichen Abschluss des Daches.

### Leistungseigenschaften

Die detaillierten Bauteilaufbauten und Materialien sowie die Leistungseigenschaften der Einzelbauteile sind den jeweiligen Bauteildatenblättern zu entnehmen (siehe LINK in der Zeichnung). Bei dem dargestellten Detail werden unter der Verwendung von den oben beispielhaft genannten Bauteilen die folgenden Prognosewerte erreicht. Ein genauer Nachweis der Leistungseigenschaften ist immer projektspezifisch zu erbringen.

#### Wärmeschutz

Längenbezogener Wärmedurchgangskoeffizient (W/(mK))  
 = -0,017; wärmebrückenfreier Anschluss.  
 Eine luftdichte Gebäudehülle wird vorausgesetzt.

#### Schallschutz

Das bewerte Bau- Schalldämm- Maß ( $R'_{w}$ ) muss entsprechend DIN 4109-02 bzw. ÖNORM B 8115 objektspezifisch ermittelt werden. Eine Abschätzung zur Vorplanung kann durch die unten angeführten pauschalen Zu- bzw. Abschläge getroffen werden.

$$R_{w}(\text{Bauteil}) - 5 \text{ dB} = R'_{w}(\text{Bauteil})$$

$$R'_{w}(\text{Bauteil}) \text{ awrhho01a-12: } 48 \text{ dB} - 5 \text{ dB} = 43 \text{ dB}$$

$$R'_{w}(\text{Bauteil}) \text{ awrhho01a-15: } 49 \text{ dB} - 5 \text{ dB} = 44 \text{ dB}$$

$$R'_{w}(\text{Bauteil}) \text{ sdshzx02-01: } 44 \text{ dB} - 5 \text{ dB} = 39 \text{ dB}$$

#### Feuerwiderstand

Bei Ausführung analog der dargestellten konstruktiven Randbedingungen wird die Feuerwiderstandsfähigkeit der flächigen Bauteile auch im Bereich der Bauteilfugungen sichergestellt.

### Literatur:

\_Merk M.; Werther N.; Gräfe M.; Fülle C.; Leopold N.; Sprinz D.; Busch M.; Brunn M.: „Erarbeitung weiterführender Konstruktionsregeln/-details für mehrgeschossige Gebäude in Holzbauweise der Gebäudeklasse 4“ Abschlussbericht des Lehrstuhls für Holzbau und Baukonstruktion der TU München im Rahmen der Forschungsinitiative Zukunft Bau des Bundesamtes für Bauwesen und Raumordnung, Band F 2923, Fraunhofer IRB Verlag ISBN 978-3-8167-9353-3, 08/2014